

Das Vereinsmagazin des SC Wiedenbrück

# **WIR** **WIEDENBRÜCKER**



**PFLÜGER**

SCHÜBLER-SALZE  
HOMÖOPATHIE

Ausgabe: Dezember 2025



# **HOHENFELDER -CUP 2026**



# DIE BUNTEN SCHÜßLER-SALZE VON PFLÜGER

## Welches Schüßler-Salz ist das richtige?

Für Gesundheit, Wohlbefinden und Leistungsfähigkeit.



**5 KALIUM PHOSPHORICUM**  
Das Salz der Nerven und Psyche

**11 SILICEA**  
Das Salz der Haut, Haare und des Bindegewebes

**3 FERRUM PHOSPHORICUM**  
Das Salz des Immunsystems

**8 NATRIUM CHLORATUM**  
Das Salz des Flüssigkeitshaushalts

**10 NATRIUM SULFURICUM**  
Das Salz der Ausscheidung

**7 MAGNESIUM PHOSPHORICUM**  
Das Salz der Nerven und Muskeln

**2 CALCIUM PHOSPHORICUM**  
Das Salz der Knochen und Zähne

**4 KALIUM CHLORATUM**  
Das Salz der Schleimhäute

**9 NATRIUM PHOSPHORICUM**  
Das Salz der Säure-Basen-Balance



**6 KALIUM SULFURICUM**  
Das Salz des Zellinneren

**1 CALCIUM FLUORATUM**  
Das Salz der Haut und des Bindegewebes

**12 CALCIUM SULFURICUM**  
Das Salz der Dynamik

**VIEL ERFOLG FÜR DIE SAISON 2025/26**

Biochemie Pflüger® Nr. 1 Calcium fluoratum D12, Biochemie Pflüger® Nr. 2 Calcium phosphoricum D6, Biochemie Pflüger® Nr. 3 Ferrum phosphoricum D12, Biochemie Pflüger® Nr. 4 Kalium chloratum D6, Biochemie Pflüger® Nr. 5 Kalium phosphoricum D6, Biochemie Pflüger® Nr. 6 Kalium sulfuricum D6, Biochemie Pflüger® Nr. 7 Magnesium phosphoricum D6, Biochemie Pflüger® Nr. 8 Natrium chloratum D6, Biochemie Pflüger® Nr. 9 Natrium phosphoricum D6, Biochemie Pflüger® Nr. 10 Natrium sulfuricum D6, Biochemie Pflüger® Nr. 11 Silicea D12, Biochemie Pflüger® Nr. 12 Calcium sulfuricum D6. Registrierte homöopathische Arzneimittel, daher ohne Angabe einer therapeutischen Indikation. Enthalten Lactose. Packungsbeilage beachten. Zu Risiken und Nebenwirkungen lesen Sie die Packungsbeilage und fragen Sie Ihre Ärztin, Ihren Arzt oder in der Apotheke. [info@pflueger.de](mailto:info@pflueger.de) [www.pflueger.de](http://www.pflueger.de)

[www.pflueger.de](http://www.pflueger.de) Schüßler-Salze von Pflüger auf  

  
**PFLÜGER**  
SCHÜßLER-SALZE  
HOMÖOPATHIE



# REGIONALLIGA WEST 25/26

Die nächsten Spiele unserer 1. Mannschaft

## SC Wiedenbrück - 1. FC Köln U23

Sonntag • 25.01.26 • 14:00 Uhr • Jahnstadion

## SC Wiedenbrück - 1. FC Bocholt

Samstag • 31.01.26 • 14:00 Uhr • Jahnstadion

## SC Wiedenbrück - SV Rödinghausen

Mittwoch • 04.02.26 • 19:30 Uhr • Jahnstadion

## SC Paderborn U23 - SC Wiedenbrück

Samstag • 07.02.26 • 14:00 Uhr • Home Deluxe Arena, Paderborn

## SC Wiedenbrück - Sportfreunde Siegen

Samstag • 14.02.25 • 14:00 Uhr • Jahnstadion



**Markt  
Apotheke**

Apotheker Wendy Andrew C. da Silva  
Markt 5 - 33378 Rheda-Wiedenbrück

☎ 05242 - 577600  
✉ info@markt-apotheke-wiedenbrueck.de  
📷 @marktapotheke.rhw  
🌐 www.markt-apotheke-wiedenbrueck.de  
🚗 Botendienst morgens und abends  
(ohne zusätzliche Kosten)



holzmöbel mit struktur

www.tischlerei-voltmann.de

Werbung



**Geldanlage  
einfach, persönlich  
und digital.**

## SmartVermögen – Ihre professionelle Vermögensverwaltung

Vertrauen Sie Profis bei Ihrer Wertpapieranlage, damit Sie sich entspannt um andere Dinge des Lebens kümmern können.

- Individuelle Fonds-Vermögensverwaltung.
- Ab 25 Euro monatlich oder 500 Euro einmalig.
- Keine festen Laufzeiten

Einfach Termin vereinbaren, gemeinsam Depot eröffnen und Entwicklung der Anlage bequem online verfolgen.

Allein verbindliche Grundlage für den Abschluss einer SmartVermögen Vermögensverwaltung sind die jeweiligen Vertragsbedingungen, die Sie von der bevestor GmbH, Lyoner Straße 13, 60528 Frankfurt am Main oder unter [www.smartvermogen.de/rechtliche-hinweise](http://www.smartvermogen.de/rechtliche-hinweise) erhalten.

**SmartVermögen** powered by  bevestor



# SPIELPLAN

## HOHENFELDER CUP 2026

Gruppe A	Gruppe B	Gruppe C	Gruppe D
SC Wiedenbrück	SV Avenwedde	FSC Rheda	SC Peckeloh
TG Sennestadt	SV Spexard	FC Sürenheide	Aramäer Harsewinkel
SuS Bad Westernkotten	DSC Gütersloh	VfL Rheda	Hicret Bielefeld
BSC Rheda	Tur Abdin Gütersloh	Türkspor Bielefeld	Türkücü Gütersloh

## VORRUNDE

### 03.01.2026

Gruppe A			Gruppe A			Gruppe B		
13:00 Uhr	SC Wiedenbrück		13:15 Uhr	TG Sennestadt		13:30 Uhr	SV Avenwedde	
	Tur Abdin Gütersloh			SuS Bad Westernkotten			Tur Abdin Gütersloh	
Gruppe B			Gruppe A			Gruppe A		
13:45 Uhr	SV Spexard		14:00 Uhr	BSC Rheda		14:15 Uhr	SC Wiedenbrück	
	DSC Gütersloh			TG Sennestadt			SuS Bad Westernkotten	
Gruppe B			Gruppe B			Gruppe A		
14:30 Uhr	Tur Abdin Gütersloh		14:45 Uhr	SV Avenwedde		15:00 Uhr	SuS Bad Westernkotten	
	SV Spexard			DSC Gütersloh			BSC Rheda	
Gruppe A			Gruppe B			Gruppe A		
15:15 Uhr	TG Sennestadt		15:30 Uhr	DSC Gütersloh		15:45 Uhr	SV Spexard	
	SC Wiedenbrück			Tur Abdin Gütersloh			SV Avenwedde	
Gruppe C			Gruppe C			Gruppe D		
16:30 Uhr	FSC Rheda		16:45 Uhr	FC Sürenheide		17:00 Uhr	SC Peckeloh	
	Türkspor Bielefeld			VfL Rheda			Türkücü Gütersloh	
Gruppe D			Gruppe C			Gruppe C		
17:15 Uhr	Aramäer Gütersloh		17:30 Uhr	FSC Rheda		17:45 Uhr	Türkspor Bielefeld	
	Hicret Bielefeld			VfL Rheda			FC Sürenheide	
Gruppe D			Gruppe D			Gruppe C		
18:00 Uhr	Türkücü Gütersloh		18:15 Uhr	SC Peckeloh		18:30 Uhr	VfL Rheda	
	Aramäer Gütersloh			Hicret Bielefeld			Türkspor Bielefeld	
Gruppe C			Gruppe D			Gruppe D		
18:45 Uhr	FC Sürenheide		19:00 Uhr	Hicret Bielefeld		19:15 Uhr	Aramäer Harsewinkel	
	FSC Rheda			Türkücü Gütersloh			SC Peckeloh	



# SPIELPLAN

## HOHENFELDER CUP 2026

Gruppe E	Gruppe F
1. Gruppe A	1. Gruppe C
2. Gruppe D	2. Gruppe B
1. Gruppe B	1. Gruppe D
2. Gruppe C	2. Gruppe A

## ENDRUNDE

### 04.01.2026

<b>Gruppe E</b>			<b>Gruppe E</b>			<b>Gruppe F</b>		
<b>13:00 Uhr</b>	1. Gruppe A		<b>13:18 Uhr</b>	1. Gruppe B		<b>13:36 Uhr</b>	1. Gruppe C	
	2. Gruppe D			2. Gruppe C			2. Gruppe B	
<b>Gruppe F</b>			<b>Gruppe E</b>			<b>Gruppe E</b>		
<b>13:54 Uhr</b>	1. Gruppe D		<b>14:12 Uhr</b>	2. Gruppe D		<b>14:30 Uhr</b>	1. Gruppe A	
	2. Gruppe A			1. Gruppe B			2. Gruppe C	
<b>Gruppe F</b>			<b>Gruppe F</b>			<b>Gruppe E</b>		
<b>14:48 Uhr</b>	2. Gruppe B		<b>15:06 Uhr</b>	1. Gruppe C		<b>15:24 Uhr</b>	2. Gruppe C	
	1. Gruppe D			2. Gruppe A			2. Gruppe D	
<b>Gruppe E</b>			<b>Gruppe F</b>			<b>Gruppe F</b>		
<b>15:42 Uhr</b>	1. Gruppe B		<b>16:00 Uhr</b>	2. Gruppe A		<b>16:18 Uhr</b>	1. Gruppe D	
	1. Gruppe A			2. Gruppe B			1. Gruppe C	
<b>Halbfinale 1</b>			<b>Halbfinale 2</b>					
<b>16:51 Uhr</b>	1. Gruppe E		<b>17:09 Uhr</b>	1. Gruppe F				
	2. Gruppe F			2. Gruppe E				
<b>Spiel um Platz 3</b>								
<b>17:32 Uhr</b>	Verlierer Halbfinale 1							
	Verlierer Halbfinale 2							
<b>Finale</b>								
<b>17:50 Uhr</b>	Gewinner Halbfinale 1							
	Gewinner Halbfinale 2							

**Grewe Bedachungen**

Meisterbetrieb

**Alles unter Dach und Fach**

Tel.: 0 52 44 / 97 53 66

[www.grewe-bedachungen.de](http://www.grewe-bedachungen.de)

INNOVATIVE  
TECHNIK



ELEKTROTECHNIK  
WORTMANN



# MEGA EVENTS IM JAHNSTADION

## Große Vorfreude auf die Lasershow im Dezember und das Open Air Konzert mit Dick Brave im Juni 2026

### **Ganz Wiedenbrück freut sich über zwei tolle Events im Jahnstadion!**

Im Rahmen einer Sponsorenveranstaltung im VIP-Raum des Jahnstadions stellte unser Vorstandsmitglied Karsten Köthemann zwei absolute Top-Events vor, die der SC Wiedenbrück demnächst im Jahnstadion ausrichtet.

Bereits Ende Dezember (Freitag, 27.12.2025, 19 Uhr) startet erneut eine spektakuläre Lasershow im Jahnstadion. Im vergangenen Jahr besuchten über 1.500 Zuschauer das Event, bei dem neben beeindruckenden Lichteffekten DJ Käpt'n Käse für beste Stimmung sorgen wird, diverse Foodtrucks allerlei Leckereien bereitstellen und zum Abschluss die benachbarte Schlittschuhbahn „Wiedenbrück on Ice“ zur After Show Party einlädt.

Damit sich alle Gäste ganz entspannt die besten Plätze aussuchen können, öffnen wir das Jahnstadion für dieses Familienevent bereits um 16:30 Uhr.

### **Und das Beste: Der Eintritt für Groß und Klein ist komplett kostenlos!**

Im kommenden Sommer freuen wir uns dann auf ein ganz besonderes Highlight: Beim ersten Wiedenbrücker Open Air Konzert freuen wir uns auf niemanden!

Geringeren als Dick Brave als Top Act. Nach einer Auszeit von über zehn Jahren ist der Rock'n Roll Star mit neuer Musik und seinem Album „Back for Good“ zurück und wird mit einer kernigen Mischung aus mitreißender Rockabilly Musik und Retro-Charme für einen fantastischen Abend sorgen.

Unterstützt wird Dick Brave von der Paderborner Top-Coverband „Goodbeats“ und der Wiedenbrücker Band Nasty Habits, in der einige Mitglieder in jungen Jahren für den SC Wiedenbrück nicht nur die Fußballschuhe geschnürt haben, sondern auch als Jugendtrainer aktiv waren.

Für dieses Event heben wir die Kapazität des Jahnstadions auf 5.000 Plätze an und werden auch das Areal unseres Stadions deutlich erweitern. So stellen wir sicher, dass nicht nur alle Getränke- und Cateringstationen leicht zugänglich sind, sondern auch, dass alle Besucher einen entspannten und möglichst schönen Abend in unserem Wohnzimmer verbringen können.

Die Einnahmen aus beiden Veranstaltungen wird der SC Wiedenbrück umgehend in die weitere Ertüchtigung des Areals rund um das Jahnstadion investieren. Neben dem Austausch des Kunstrasenbelags auf dem Nebenplatz, soll z. B. auch Jonny's Stadion Bistro mit neuen Strahlern ausgestattet werden, um so das Stadionerlebnis bei Bier, Bratwurst und Pommes weiß noch einen Tick schöner zu machen.



**27.12.2025**  
**ab 16:30 Uhr**



**FREIER EINTRITT**

**KARTEN KASSE**

**LIVE DJ**

Kapazität für mehr als  
**1.500 GÄSTE**

**FOOD TRUCKS**

PIZZA | BRATWURST | SÜßIGKEITEN

**AFTERSHOW PARTY**  
auf der WIEDENBRÜCK ON ICE  
SCHLITTSCHUBAHN

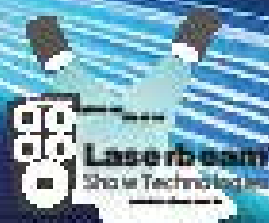
**FÜR FAMILIEN**

**START  
19 UHR**

**LASER  
SHOW**

**IM**

**JAHNSTADION**



**RIETBERGER STR. 29 | 33378 RHEDA-WIEDENBRÜCK**



## SASCHA MÖLDERS BLEIBT BIS 2027

**Mehr Vertrauen in die eigenen Stärken und die eigene Philosophie geht vielleicht gar nicht: Der SC Wiedenbrück verlängert den Vertrag mit Coach Sascha Mölders vorzeitig bis zum 30.06.2027 und setzt ein dickes Ausrufezeichen im Kampf um den Klassenerhalt.**

„Sascha ist weit mehr als nur ein Trainer. Er ist eine Persönlichkeit, die unseren Verein prägt. Mit seiner Leidenschaft, der klaren Spielidee und seinem außergewöhnlichen Engagement hat er unserer Regionalligamannschaft eine ganz neue DNA gegeben. Die Verlängerung ist ein starkes Signal für Stabilität und ambitionierte Ziele“, freut sich Vorstandsmitglied Karsten Köthemann über die vorzeitige Verlängerung und geht damit den sturmerprobten Wiedenbrücker Weg, der bereits seit vielen Jahren erfolgreich von Vertrauen und Kontinuität geprägt ist.

Ich fühle mich beim SC Wiedenbrück absolut wohl. Die Professionalität, die familiäre Atmosphäre und der gemeinsame Wille, den Verein nachhaltig zu entwickeln, passen perfekt zusammen. Wir haben im vergangenen Jahr viel bewegt und wir haben noch viel vor. Darum freue ich mich auf die kommenden eineinhalb Jahre“, hat unser Coach in Wiedenbrück eine sportliche Heimat gefunden, die ihm nach gut einem Jahr ziemlich eng ans Herz gewachsen ist.

**Wünschen wir unserem Coach und seinem Team nicht nur einen erfolgreichen Hohenfelder - Cup, sondern auch einen starken Start in das Fußballjahr 2026, damit wir spätestens im Mai erneut gemeinsam den Klassenerhalt in der Regionalliga feiern können: Sascha, wir freuen uns auf alles mit Dir!**

JAHRE

50

**strengge**  
SEIT ÜBER 50 JAHREN KUNDENSERVICE

VERPACKEN

REINIGEN

HEBEN & ZURREN

ARBEITSSCHUTZ

**VOLLTREFFER! 14.000 Artikel**  
 im Strengge-Shop. Besuchen Sie  
 uns im Internet: [www.strengge.de](http://www.strengge.de)

Strengge GmbH & Co. KG | Nordhorner Str. 35-45 | 33335 Gütersloh | [info@strengge.de](mailto:info@strengge.de) | Tel.: (0 52 41) 74 02-0

bleiben Sie gesund

**PIUS-APOTHEKE**

Stromberger Straße 10 · 33378 Rheda-Wiedenbrück  
 Tel.: 0 52 42 - 3 44 33 · [www.pius-apotheke.de](http://www.pius-apotheke.de)

**SONNEN-APOTHEKE**

Hauptstraße 17 · 33378 Rheda-Wiedenbrück  
 Tel.: 0 52 42 - 406 89 01 · [www.sonnen-apotheke-wd.de](http://www.sonnen-apotheke-wd.de)

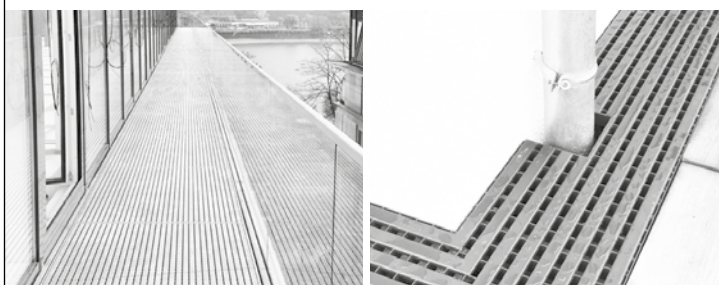
**Partner des Vereins SC Wiedenbrück**



K60-Gitterrostsysteme GmbH & Co. KG  
Grüner Weg 13 · D-33449 Langenberg

Tel. 05248 82349-0

**www.k60-gitterroste.de**



## KAMPMEIER ■ DR. TIETZ

RECHTSANWÄLTE UND NOTARE

■ FERDI KAMPMEIER <sup>1</sup>  
Rechtsanwalt und Notar a. D.

■ DR. CHRISTOPH TIETZ <sup>1</sup>  
Rechtsanwalt und Notar  
Amtsitz in Herzebrock-Clarholz  
Fachanwalt für Steuerrecht

■ UWE GLADISCH <sup>1</sup>  
Rechtsanwalt  
Fachanwalt für Arbeitsrecht  
Fachanwalt für Familienrecht

■ NORBERT FREITAG <sup>2</sup>  
Rechtsanwalt  
Fachanwalt für Arbeitsrecht

■ DR. UDO BUSCHMANN <sup>2</sup>  
Rechtsanwalt und Notar  
Amtsitz in Rheda-Wiedenbrück

■ MATTHIAS KAMPMEIER <sup>1</sup>  
Rechtsanwalt  
Fachanwalt für Verkehrsrecht

■ TORBEN PRÜß <sup>1</sup>  
Rechtsanwalt  
Fachanwalt für Arbeitsrecht

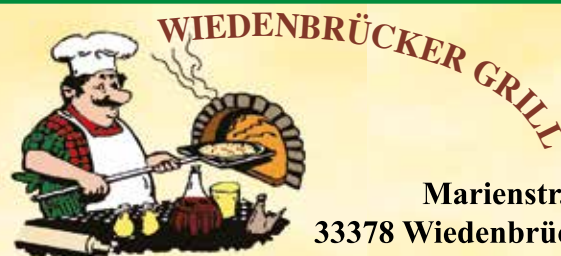
■ ELENA ANDERSEN <sup>2</sup>  
Rechtsanwältin

<sup>1</sup> Theodor-Heuss-Straße 8  
33442 Herzebrock-Clarholz  
Telefon 0 52 45/84 06-0  
Telefax 0 52 45/84 06-66

<sup>2</sup> Ringstraße 1a  
33378 Rheda-Wiedenbrück  
Telefon 0 52 42/90 82-10  
Telefax 0 52 42/90 82-14 60

■ info@kampmeier-tietz.de

■ www.kampmeier-tietz.de



**Marienstr. 5  
33378 Wiedenbrück**

**PIZZA & DÖNER TAXI**

05242 - 90 66 80

01 74 - 8 76 44 40 (gern WhatsApp)

Lieferzeiten:  
täglich 17.00 – 22.00 Uhr  
(Firmen auch mittags)

**PIZZA DÖNER  
AUFLÄUFE SALATE  
LAHMACUN SCHNITZEL**

Wir liefern ab 13.00 €  
in Wiedenbrück + 1,00 €  
außerhalb + 2,00 €

**FRAIMS  
bei krane.**

- ▶ komplette Brille
- ▶ kratzfest
- ▶ superentspiegelt
- ▶ Lotuseffekt
- ▶ handgefertigt in Italien

**159,-**  
Gleitsicht 60,- Aufpreis

**krane**  
Die schönsten Brillen

RHEDA-WIEDENBRÜCK · RIETBERG · KRANE-BRILLEN.DE

# NEUE FRISCHE MISCHEN BEI HOHENFELDER

**Anfang Dezember haben Patrick Poppe (SC Wiedenbrück) und Markus Korfmacher (Vertriebsleiter Hohenfelder Vor- und Rundengruppen für den kommenden Hohenfelder - Cup 2026 ausgelost!**

Mit einem gewohnt glücklichen Händchen für brisante Gruppenkonstellationen sorgte Markus Korfmacher gleich im ersten Turnierspiel für ein kleines Derby, in dem der SC Wiedenbrück auf den BSC Rheda trifft.

In Gruppe B werden sich mit dem SV Avenwedde und dem SV Spexard zwei Turnierurgesteine um den Gruppensieg und damit um eine möglichst gute Ausgangslage für den Finaltag balgen.

Auf ein weiteres, kerniges Stadtderby dürfen wir uns in Gruppe C freuen, wenn Titelverteidiger FSC Rheda auf den VfL Rheda trifft.

In Gruppe D freuen wir uns auf das Duell des zuletzt in der Halle bärenstarken Westfalenligisten SC

Peckeloh gegen den Bezirksliga-spitzenreiter Türkücü Gütersloh.

Mindestens genauso spannend wie die Auslosung für den Hohenfelder - Cup sind die neuen Produkte, die in diesem Jahr von der Hohenfelder Brauerei vorgestellt wurden.

„Wir haben viele neue Limonaden auf den Markt gebracht, die unser Produktportfolio abrunden und die im Markt sehr, sehr gut angenommen“, werden hat die Entwicklungsabteilung der Langenberger Brauerei die Vielfalt bei den „Frischen Mischen“ nochmal deutlich erweitert und mit den sommerlichen Geschmacksrichtungen (die aber auch im Winter besonders gut schmecken) „Pampelmuse“, „Zitrone“, „Orange“, „Kola Orange“ und „Kola“ erweitert.

Damit folgt die Hohenfelder Brauerei dem Trend rund um alkoholfreie Getränke und möchte so ihre Marktstellung speziell im Heimatmarkt in und um Ostwestfalen noch weiter ausbauen.



WESTFÄLISCHE FLEISCH-  
UND WURSTSPEZIALITÄTEN  
AUS EIGENER HERSTELLUNG!

DER FEINSCHMECKER  
Die besten  
METZGER  
in Deutschland



  
**sträter**  
METZGEREI & FEINKOST SEIT 1930



Wichernstraße 13, 33378 Rheda-Wiedenbrück, Telefon 0 52 42-75 19 und Südring 132, 33332 Gütersloh, Telefon 0 52 41-58 07 77

[WWW.FEINKOST-STRAETER.DE](http://WWW.FEINKOST-STRAETER.DE)





**Rosenfeld**  
Seit 1877

C. Rosenfeld GmbH & Co. KG  
Lange Straße 13 • 33378 Rheda - Wiedenbrück  
Fon 05242 5354 • Fax 05242 54226 • [verkauf@c-rosenfeld.de](mailto:verkauf@c-rosenfeld.de)  
[www.c-rosenfeld.de](http://www.c-rosenfeld.de)



GAS



WASSER



HEIZUNG



ELEKTRO



DATEN-NETZWERKE



KERNBOHRUNGEN



*I guess Now It's Time...*

# Dick Brave



**BACK**

**FOR MORE**

# OPEN AIR

**TOUR 2026**

**SUPPORT:**  
GOODBEATS  
(PADERBORN)

NASTY HABITS  
(RHEDA-WIEDENBRÜCK)

## 13.06.26

radio  
GUTERBLOH

Örtliche  
Lokalisation

## JAHNSTADION RHEDA WIEDENBRÜCK

Örtliche Durchführung: Laserbeam Show Technologies GmbH, Rietberg

semmel.de

Michael Berhorn  
berhorn.lsm.de

Hohenfelder

net.it



Tickets: eventim



## MEISTERHAFTER AUTOSERVICE!

INSPEKTION      HAUPTUNTERSUCHUNG  
KLIMA-SERVICE      GLAS-SERVICE  
BREMSEN      ÖL-SERVICE  
ABGASANLAGE  
ACHSVERMESSUNG

**GoPa Autoservice GmbH**  
Lüternweg 193  
33378 Rheda-Wiedenbrück  
Tel.: 0 52 42 - 37 70 80  
info@gopa-autoservice.de  
www.gopa-autoservice.premio.de



## Starker Schutz in Ihrer Nähe

Kompetente Beratung und Versicherungsschutz für Privat- und Gewerbekunden.

- Geldanlagen
- Bausparen
- Immobilienfinanzierung
- Kredite
- Altersvorsorge und Hinterbliebenenschutz
- Berufsunfähigkeitsversicherung
- Kranken- und Pflegeversicherung
- Unfallversicherung
- Wohngebäudeversicherung
- Hausratversicherung
- Haftpflichtversicherung
- Rechtsschutzversicherung
- Kraftfahrtversicherung

LVM-Versicherungsagentur  
**Michael Berhorn**  
Bielefelder Straße 54  
33378 Rheda-Wiedenbrück  
Telefon (05242) 90 89 50  
www.berhorn.lvm.de



ingrid breimann  
**haarwerk**

schöne haare. schöne haut.

Klingelbrink 13 | 33378 Rheda-Wiedenbrück  
Telefon 05242 / 75 51

LA BIOSTHETIQUE®  
PARIS

It all hinges on excellence.

**SIMONSWERK  
GROUP**



**Bewirb  
Dich  
jetzt!**

## VOLLE BANDBREITE! FÜR DEINE ZUKUNFT

In Deiner Ausbildung bei SIMONSWERK bist Du mit Deinen Fähigkeiten und Talenten ein wichtiger Teil unseres Teams. So bieten wir Dir viele auf Dich zugeschnittene Entwicklungsmöglichkeiten. Dazu gehören zusätzliche Fortbildungen in der Ausbildung, eine fundierte Prüfungsvorbereitung und regelmäßige Feedbackgespräche. Nutze sie und entwickle Dich gemeinsam mit SIMONSWERK weiter.

### Ausbildungsberufe (m/w/d)

**Fachkraft für Lagerlogistik | Industriekaufmann | Industriemechaniker |  
Kaufmann für Digitalisierungsmanagement | Maschinen- und Anlagenführer |  
Mechatroniker | Werkzeugmechaniker**

[ausbildung.simonswerk.de](https://ausbildung.simonswerk.de) – Tipps zu Deiner Ausbildung bei SIMONSWERK

Als führender Hersteller von Türbändern und Bandsystemen ist SIMONSWERK seit über 130 Jahren in Rheda-Wiedenbrück tätig. Die international aufgestellte Gruppe steht mit ihren über 800 Mitarbeitern für Innovation, Qualität und Service.

**SIMONSWERK GmbH**  
Sina Wittenbrink  
Bosfelder Weg 5  
33378 Rheda-Wiedenbrück  
☎ +49 5242 413 241  
ausbildung@simonswerk.de  
ausbildung.simonswerk.de





## HEIMSPIELWELTREKORD 2026

### Der SC Wiedenbrück startet mit einem inoffiziellen Heimspielweltrekord in das Fußballjahr 2026.

Zum Start in das Jahr 2026 freuen wir uns über gleich drei Heimspiele in zehn Tagen: Als Gegner reisen dann die U23 des 1. FC Köln (Sonntag, 25.01.26), der 1. FC Bocholt (Samstag, 31.01.26) und der SV Rödinghausen (Mittwoch 04.02.26) nach Wiedenbrück.

Nach einem Auswärtsspiel bei der U23 des SC Paderborn, steht dann am 14.02.26 das vierte Heimspiel in 21 Tagen gegen die Sportfreunde Siegen auf dem Programm.

Ein Auftakt, der viele Chancen auf einen starken Start in das neue Fußballjahr bietet, darum reservieren Sie sich die Termine bereits jetzt in Ihrem Kalender und schauen Sie im Jahnstadion vorbei, um unsere Mannschaft zu unterstützen.

## RECHTSANWÄLTE UND NOTARE SWIENTY • GRANAS • DÖRING & COLLEGEN

**H.-Dieter Swienty**  
Rechtsanwalt / Notar a.D.  
Mitglied im Deutschen Forum  
für Erbrecht e.V.

**Vanessa Swienty-Brokemper**  
Rechtsanwältin / Notarin

**Petra Andrews**  
Fachanwältin für Familienrecht  
Mediatorin

In Kooperation mit:  
**Prof. Dr. Jur. Kirsten Beckmann**  
Wirtschaftsrecht | Kartellrecht

**Berliner Str. 14 (Doktorplatz)**  
**Rheda-Wiedenbrück**  
Tel: 05242-9460-0  
[info@kanzlei-swienty.de](mailto:info@kanzlei-swienty.de)

WIRTSCHAFTSRECHT  
PRIVATRECHT  
REISERECHT



**Johannes Granas**  
Notar  
Fachanwalt für Familienrecht  
Fachanwalt für Verwaltungsrecht

**Rembert Döring**  
Fachanwalt für Arbeitsrecht

**Frank Kröger**  
Rechtsanwalt

**Oliver Breves**  
Fachanwalt für Familienrecht

**Fürst-Bentheim-Str. 6**  
**Rheda-Wiedenbrück**  
Tel. 05242-9438-0  
[info@granas-doering.de](mailto:info@granas-doering.de)



Unsere Fenster und Türen sind:

**Made in Germany**

TELEFON: 05241 / 9674 - 0

E-Mail: [info@ws-fenster.de](mailto:info@ws-fenster.de)

Carl-Zeiss-Str. 7, 33334 Gütersloh

# DAUT FLEISCHWAREN



**Paul Daut Fleisch- und Wurstwaren**

Schmeerplatzweg 11 · 33378 Rheda-Wiedenbrück · Tel. 05242 59040

Ab 1997 spielen wir in der obersten Liga deutscher Dachdecker:

**Wir gehören zu den 100-Top-Dachdeckern Deutschlands**

Ausgezeichnet mit drei Pluspunkten:



● **Pluspunkt 1**

Effertz gehört zu den 100-Top-Dachdeckern Deutschlands und damit zu einer Vereinigung mit strengen Qualitätsanforderungen an Mitarbeiter und Management.

● **Pluspunkt 2**

Effertz ist vom Zentralverband des Deutschen Handwerks ausgezeichnet mit dem Zertifikat DIN EN ISO 9001

● **Pluspunkt 3**

Effertz wurde von den Bauverbänden Westfalen mit dem \*\*\*\*\* Qualitätssiegel "Meisterhaft" ausgezeichnet.

.....immer einen Schritt voraus.....



Bedachungen-Gerüstbau  
www.effertz-bedachungen.de Kupferstr. 20, 33378 Rheda-Wiedenbrück, Telefon 92092

# UNTERSTÜTZE UNS ALS GREENKEEPER

Der SC Wiedenbrück sucht eine engagierte und erfahrene Fachkraft für die Pflege und Entwicklung unserer Sportanlagen.

Wenn Sie Leidenschaft für perfekt gepflegte Fußballplätze mitbringen und Freude daran haben, ein kleines Team zu führen, sind Sie bei uns genau richtig.

**Wir freuen uns auf Dich!**

## Ihre Aufgaben:

- Pflege, Wartung und Weiterentwicklung der Rasenflächen
- Planung und Durchführung saisonaler Pflegearbeiten
- Bedienung und Instandhaltung der Maschinen und Geräte
- Führung und Koordination eines kleinen Teams
- Zusammenarbeit mit Trainerteam und Vereinsverantwortlichen zur optimalen Platznutzung

## Ihr Profil:

- Erfahrung im Greenkeeping oder in der Rasenpflege
- Fundierte Kenntnisse in modernen Pflfetechniken
- Zuverlässige und selbstständige Arbeitsweise
- Teamfähigkeit und Bereitschaft zu flexiblen Arbeitszeiten (Spielbetrieb, Wetterbedingungen)

## Wir bieten:

- Ein motiviertes Umfeld, das Ihre Arbeit wertschätzt
- Hochwertige Ausstattung und moderne Geräte
- Ein verantwortungsvolles Aufgabenfeld mit Gestaltungsmöglichkeiten
- Ein angenehmes Team und ein Arbeitsumfeld, auf das Sie stolz sein können.

## Kontakt:

karsten.koethemann@scwiedenbrueck.de

COBUS  
IMMOBILIEN

## IWZ Rheda-Wiedenbrück MODERN WORK FLÄCHEN



### RAUM FÜR KREATIVE IDEEN

Das IWZ bietet Ihnen optimale Voraussetzungen, Ihnen beim Aufbau oder beim weiteren Erfolg Ihres Unternehmens zu helfen und Sie zu unterstützen.

#### INCLUSIVE SERVICES

Verkehrslage an der A2  
Besucherparkplätze  
Foyer & Cafeteria  
Büroflächen von 25 m² - 100 m²  
Konferenzräume  
Außenanlage mit Bestuhlung

Wir freuen uns auf Ihren Kontakt und Sie bald hier im IWZ begrüßen zu dürfen.



Für mehr Informationen  
den QR-Code scannen.

Nickelstraße 21 | 33378 Rheda-Wiedenbrück | [www.iwz-net.de](http://www.iwz-net.de)

## BASTIAN BEULIG

Inhaber & Geschäftsführer

Tel.: 05241 239 99 13  
Mobil: 0176/31240425  
[info@hoerdel.de](mailto:info@hoerdel.de)

Anemonenweg 20  
33335 Gütersloh



**HERMANN HÖRDEL**  
LECKORTUNG & BAUTROCKNUNG

[www.leckortung-hoerdel.de](http://www.leckortung-hoerdel.de)





„Natürliche  
Erholung für  
müde Beine“



## TERRAZYM® GEL

Das hautfreundliche Kosmetikum zur  
Pflege und Erholung strapazierter  
Muskeln und Gelenke.

Einfaches Dosieren  
mit praktischem Pumpspender

Schnelle Erholung nach  
Muskel- und Gelenk-  
beanspruchung

regeneriert

Spürbar,  
natürliche  
Inhaltsstoffe

Qualität aus  
Deutschland

zieht ohne  
Rückstand  
ein

kühlt

lindert

2-Phasen-  
Effekt

Fordern Sie mit dem Code:  
SCW25 Ihr kostenloses Muster-  
paket an: [info@orthim.de](mailto:info@orthim.de)  
oder Tel.: 05245.920100



orthim GmbH & Co. KG · Otto-Hahn-Straße 17 – 19 · 33442 Herzebrock-Clarholz  
[www.orthim.de](http://www.orthim.de)

Bild links: ©BillionPhotos.com – stock.adobe.com

# BRENTRUP

## Malerfachbetrieb

### Ausführung von:

Malerarbeiten  
Bodenbelagsarbeiten  
Wärmedämmverbundsystem  
Werbetechnik  
Sonnenschutz

### Lieferung von:

Farben  
Lacken  
Tapeten  
Bodenbelägen

Lippstädterstraße 6  
33378 Rheda-Wiedenbrück  
Tel.: 05242 - 90450  
[info@brentrup.de](mailto:info@brentrup.de) • [www.brentrup.de](http://www.brentrup.de)  
@brentrup\_malerfachbetrieb



## KOMM' ZUR ZWEITEN

**Unsere 2. Mannschaft bietet vor dem Start in die Rückrunde ein offenes Probetraining an. Eingeladen sind alle Kicker, die zur Winterpause entweder vereinslos sind oder gern den Verein wechseln möchten**

Das Training findet am 13.01.2026 auf dem Kunstrasenplatz an der Burg statt und soll dem Trainerteam, als auch den Spielern die Gelegenheit geben sich gegenseitig kennenzulernen und im optimalen Fall erste Gespräche über eine gemeinsame Zukunft zu führen.

Das Team von „Rolli“ und Christian Zagoglou belegt in der Bezirksliga Staffel 2 derzeit einen Nichtabstiegsplatz und freut sich im Rennen um den Ligaverbleib über die Unterstützung motivierter Kicker, die Bock haben für den SCW die Fußballschuhe zu schnüren

## •navigator

Dein 360° Partner für Steuern,  
Wirtschaftsprüfung, IT, Recht,  
Finanzen und HR.

Wir sorgen dafür, dass  
dein Unternehmen in der  
ersten Liga spielt!



### navigator Gruppe

Lippstädter Straße 68 | 33378 Rheda-Wiedenbrück  
T +49 5242 93 11 2-0 | kontakt@navigator-gruppe.de  
navigator-gruppe.de





Haushaltsgeräte · Unterhaltungselektronik · PC · Telekommunikation

# ☆ euronicsXXL Buecker

Buecker Elektronik GmbH

33332 Gütersloh | Dammstraße 39 | Tel.: 05241/92480 | [www.euronicsxxl-buecker.de](http://www.euronicsxxl-buecker.de)

## Getränke NICKEL

[www.getranke-nickel.de](http://www.getranke-nickel.de)



Getränke Nickel GmbH

Lippstädter Str. 70 • 33378 Rheda-Wiedenbrück • Tel. 05242/34338

[www.getranke-nickel.de](http://www.getranke-nickel.de) • [info@getranke-nickel.de](mailto:info@getranke-nickel.de)

*Malerei*

# Liermann

GmbH

Anstriche · Fußböden · Gerüstbau

**Fassadenanstriche und Vollwärmeschutz**

Nickelstr. 3 • 33378 Rheda-Wiedenbrück

Telefon 05242 7096 • Fax 05242 55258



## André Gosemärker

Bauunternehmung GmbH  
Schlüsselfertig · Keller · Rohbau

Nickelstraße 28  
33378 Rheda-Wiedenbrück  
Industriegebiet Lintel

Telefon 05242 54800  
Fax 05242 55307

[info@gosemaerker.de](mailto:info@gosemaerker.de)  
[www.gosemaerker.de](http://www.gosemaerker.de)



**WIR SCHAFFEN  
ATMOSPHERE IM  
GARTEN. BERATUNG  
UND UMSETZUNG  
AUS EINER HAND.**



### NETZWERK

Schnelles Internet im Garten.  
Elegante WiFi-Lösungen mit  
Outdoor Access Points.

## Stereo-Sound in Ihrem Garten



Von Hingucker bis unsichtbar: Lautsprecher, die sich nach Ihrer Vorstellung in den Garten eingliedern und für genialen Klang sorgen. Und dank modernster Technik bleibt die Musik dabei in Ihrem Garten. Erleben Sie Ihre Lieblingsmusik in unserer Gartenlautsprecher-Ausstellung.

Öffnungszeiten: **Montags geschlossen**

Di. bis Fr. 9:00 – 18:30 Uhr, Sa. 9:00 – 15:00 Uhr

Kundenparkplätze direkt vor dem Haus

Besuchen Sie uns auf Instagram!

Besuchen Sie uns auf Facebook!

**BECKHOFF**  
Technik und Design

Beckhoff Technik und Design GmbH  
Uhlandstraße 2 | 33415 Verl  
05246-9260-0 | [www.beckhoff-verl.de](http://www.beckhoff-verl.de)



# Auf und zu, auf und zu...

Wohnungstüren und Klinken in großer Auswahl



## Die Baustoff-Partner

Bussemas - Pollmeier - Zierenberg

Hauptsitz  
Oststraße 188  
33415 Verl  
Tel: 0 52 07 / 990-0

Standort Gütersloh  
Hans-Böckler-Str. 25 - 27  
33334 Gütersloh  
Tel: 0 52 41 / 50 01-0

Standort Gütersloh  
Berliner Str. 490  
33334 GT / Avenwedde  
Tel: 0 52 41 / 96 90 30

Standort Harsewinkel  
Franz-Claas-Str. 11  
33428 Harsewinkel  
Tel: 0 52 47 / 92 39-0

Standort Bielefeld  
Lübberbrede 10  
33719 Bielefeld-Oldentrup  
Tel: 05 21 / 92 62 3-0

[www.diebaustoffpartner.de](http://www.diebaustoffpartner.de)



## WARUM SIE BEI UNS NICHT EINFACH PRODUKTE ERHALTEN?

Weil wir für Sie durchdachte  
Beschichtungsprozesse  
entwickeln.

### ALLES AUS EINER HAND

Vorbehandlung | Beschichtung  
Trocknung | Automation  
Abluftreinigung



**venjakob.de**





## NEUE TRIKOTS FÜR DIE E3

**Unsere E3 freut sich kurz vor Start in die Hallenturniersaison über einen Satz nigelnagelneuer Trikots!**

Mit der Firma SPEA als Trikotsponsor freuen wir uns über einen Partner an der Seite des SC Wiedenbrück. Das italienische Unternehmen stellt automatische Testautomaten für Halbleiter und Elek-

tronikbaugruppen. Der Kontakt entstand über Heiko Lübbert, der im Vertrieb bei der Firma SPEA tätig ist und dessen Sohn bei Ewald Steinkemper in der E3 zu den Leistungsträgern zählt.

Heiko Lübbert verbindet eine lange Geschichte mit dem SC Wiedenbrück, so war er zu Beginn der 2000er Jahre

Bestandteil einer legendären Wiedenbrücker Fußballmannschaft, die auf und neben dem Platz in allen Ligen neue Maßstäbe setzte und letztlich in die Verbandsliga aufstieg.

Vielen Dank für den Kontakt und die Unterstützung unserer Nachwuchsabteilung!



**ReiseAgentur**  
FRÖSE

- Pauschalreisen • Städtetrips
- Kreuzfahrten • Rundreisen

ReiseAgentur Fröse      touristik@froesereisen.de  
Bahnhofplatz 14      www.froesereisen.de  
33378 Rheda-Wiedenbrück      052 42 / 96 80 80



**Sonnenenergie**  
für Dein Zuhause

- **Solarmodule**
- **Stromspeicher**
- **Strom Cloud**

*In 3 Schritten zum  
unabhängigen Strom*

[www.sonnenenergie-bi.de](http://www.sonnenenergie-bi.de)  
[info@sonnenenergie-bi.de](mailto:info@sonnenenergie-bi.de)

**Kostenlose Beratung: 01 51 / 52 57 41 82**

**Grewe Bedachungen**

Meisterbetrieb

**Alles unter Dach und Fach**

Tel.: 0 52 44 / 97 53 66

[www.grewe-bedachungen.de](http://www.grewe-bedachungen.de)

**INNOVATIVE  
TECHNIK**



ELEKTROTECHNIK  
WORTMANN



# ÜBER MANGROVEN. UND MANGROVE.

Mangroven sind stabile Pflanzen. Und immergrün. Wir sind eine stabile Agentur. Und immergut. Das ist unser Anspruch, wenn wir Dinge für Kunden machen. Mit Dingen meinen wir z.B. Kampagnen, Content, Corporate Design, TV-Spots, Online-Filme und alles, was man kommunizieren kann. Online, Offline, Above-the-line, Below-the-line, Headline, Deadline, Pipeline, Skyline: Was auch immer... wir bringen es zusammen auf Linie.

Klingt simpel. Ist stabil. Heißt Mangrove.

**MANGROVE**  
ADVERTISING Co.

Nickelstr. 7a, 33378 Rheda-Wiedenbrück  
T: 05242-40810  
info@mangrove-advertising.de



WIEDENBRÜCK  
on ice

03.01.2026 | AB 16 UHR

# Après Ski Party



KOMM IM  
APRÈS-SKI-OUTFIT &  
GENIESSE EINEN SHOT  
AUF'S HAUS\*

RIETBERGER STRASSE 29  
33378 RHEDA-WIEDENBRÜCK

\*SELBSTVERSTÄNDLICH HABEN WIR AUCH  
EINE ALKOHOLFREIE OPTION

**NABER** GMBH  
VERSICHERUNGSMAKLER

**ARTUS**  
GRUPPE

/ VERSICHERUNGSMAKLER  
FÜR INDUSTRIE UND GEWERBE /

[www.artus-gruppe.com/naber](http://www.artus-gruppe.com/naber)

NABER GmbH Versicherungsmakler | 49076 Osnabrück | Wittekindstraße 9-10 | 0541 94000-0 | [naber@artus-gruppe.com](mailto:naber@artus-gruppe.com)  
Geschäftsführer: Ralf Kammer | Peter Förster | Marc Wißmann

## Weihnachtsessen zum Mitnehmen

zwei Menüs für zwei Tage nur 69,50€ p.P.

### 2-Gang Menü

frisch gekochter Grünkohl,  
frische und geräucherte  
Kohlwurst,  
Senf  
hausgebackene Seecafe Kekse

### 3-Gang Menü

Maronencremesuppe  
Gänsebrust fertig butterzart gegart,  
Gänsejus  
fertig gekochte Kartoffelklöße mit Bröselbutter  
hausgemachter Rotkohl  
Christstollen



Büschers Seecafé | Paul-Schmitz-Straße 22 | 33378 Rheda-Wiedenbrück | 05242/35464

# WIEDENBRÜCK *on ice*

20.11.2025 BIS 04.01.2026 | EINTRITT AUF DAS GELÄNDE FREI

MONTAG BIS FREITAG AB 16 UHR  
SAMSTAG BIS SONNTAG AB 14 UHR

*Schlittschuhfahren  
mit gutem Gewissen!*

**DIE ÖKOLOGISCHE  
SCHLITTSCHUHBAHN  
FÜR UNSERE STADT**

WIEDENBRÜCKER  
Alm



PARKPLATZ SC WIEDENBRÜCK | RIETBERGER STR. 29 | 33378 RHEDA-WIEDENBRÜCK

# BORSIG

## HAUSVERWALTUNG

*...einfach anders* \*IHK-zertifiziert

Bosfelder Weg 45  
33378 Rheda-Wiedenbrück

Tel. 05242-1821263



[borsig-hausverwaltung.de](http://borsig-hausverwaltung.de)

## voltmann

holzmöbel mit struktur

[www.tischlerei-voltmann.de](http://www.tischlerei-voltmann.de)

# INTERSPORT<sup>®</sup>

## SPORT-WIEN

Lange Straße 15 · Rheda-Wiedenbrück · Tel. 0 52 42/51 54

**Tooor!**  
Bei uns landen  
Sie immer einen  
Volltreffer.

Stadtfelder.  
MÖBEL MANUFAKTUR

Hellweg 143 | 33378 RH-WD | Tel. 05242 579960 | [www.stadtfelder-moebelmanufaktur.de](http://www.stadtfelder-moebelmanufaktur.de)

# BICO Events

## Bier & Cocktail Events

Inh. Rainer Hassemeier



[bico-events.de](http://bico-events.de)

# Super-Schnäppchen

Sonderposten  
Importpartien

Die **NUMMER 1**  
BEI SONDERPOSTEN & IMPORTWARE



# Super-Schnäppchen

**DER BESONDERE LADEN:**

immer preiswert - gute Qualität - immer neue Ware  
Also: Immer mal wieder reinschauen

**33378 Rheda - Wiedenbrück • Feldhüser Weg 26**



# Gierecker & Bröckelmann

## Maschinenbau und Fördertechnik

**Gierecker und Bröckelmann**  
Maschinen- u. Vorrichtungsbau GmbH

An der Schwedenschanze 23  
33378 Rheda - Wiedenbrück

[www.gierecker-broeckelmann.de](http://www.gierecker-broeckelmann.de)



- Baustoffe
- Bedachung
- Fliesen, Mosaik und Wandverblender
- Klinker- und Verblendsteine
- Naturstein
- GaLa-Bau
- Tiefbau
- Sanitär
- Türen, Tore und Fenster



**Entdecken Sie die Vielfalt unserer GaLaBau - Ausstellung**



Happe Bauzentrum GmbH & Co. KG  
Bosfelder Weg 25  
33378 Rheda-Wiedenbrück

Tel: 0 52 42 / 94 45 - 0  
Fax: 0 52 42 / 94 45 - 145  
Mail: [info@happe-gruppe.de](mailto:info@happe-gruppe.de)





# SIE GEBEN EINFACH NICHT AUF

---

**Unsere Regionalligamannschaft knöpft der U23 von Borussia Dortmund nach großem Kampf mit einem 2:2 (0:1) einen bärenstarken Punkt ab und belohnt sich für eine beeindruckende Leistung.**

„Dortmund ist fußballerisch richtig, richtig gut unterwegs. Aber wir haben es dem Gegner extrem schwer gemacht. Wir haben die Abstände extrem eng gehalten und haben kaum etwas zugelassen“, war Sascha Mölders

mit seinem Team absolut zufrieden, das nur bei Tempogegenstößen durch Babis Drakas in Bedrängnis geriet, der beide Dortmunder Treffer individuell herausragend vorbereitete.

Alles andere verteidigte Schwarzblau zumeist schon rund um die Mittellinie und setzte in der Offensive nach 80 Minuten zu einem fulminanten Schlussspurt an, der nicht nur den Ausgleich durch Konstantin Gerhardt brachte, sondern um ein Haar sogar noch den

Siegtreffer durch Sebastian Mai, dessen Schuss kurz vor der Torlinie geblockt wurde.

Damit blieb es bei einem wertvollen Punkt, der vor allem die unfassbare Moral unserer Mannschaft belohnte und nochmal deutlichst unterstrich: Ganz egal was unserem Team in der Saison noch widerfährt:

**Es wird alles passieren, nur aufgeben wird unsere Elf niemals!**





## DANKE FÜR EUREN SUPPORT !

**Ganz besonders stolz sind wir in diesem Jahr auf den kleinen aber absolut feinen Auswärtssupport für unsere 1. Mannschaft in der Regionalliga!**

Bei allen Partien in der Fremde unterstützte eine lautstarke und stimmungsgewaltige Gruppe unserer „Wiedenbrücker Jungs (und Mädchen)“ unsere 1. Mannschaft. Zum letzten Aus-

wärtsspiel auf Schalke erschienen unsere Fans sogar im Nikolauskostüm.

**Ganz vielen Dank für Euren Support. Das war spitze!**

**UNSER SERVICE:  
GEHT NICHT, GIBT'S NICHT!**

**Stephan  
Hansel** GmbH & Co. KG

- Fenster - Haustüren - Verglasungen
- Rollläden und Rollladenmotoren
- Einbruchschäden
- Eigener Reparaturdienst für Neu- und Altbau
- Sektional Garagentore
- Vorbaurollladen
- Wartungs- und Inspektionsarbeiten

Lüternweg 60 · 33378 Rheda-Wiedenbrück · Tel.: 05242/36772 · Mobil 0 15 77 / 3 80 71 45 · [www.hansel-wd.de](http://www.hansel-wd.de)



**WEKA**  
TRUCK & TRAILER VERMIETUNG

Fon 05242 5909 0  
Rheda-Wiedenbrück  
[mieten-beim-profi.de](http://mieten-beim-profi.de)

**Fahrzeuge für jeden Einsatz – einfach mieten!**

»Vergleich aller Versicherungsgesellschaften.«

## Risikoanalyse & Konzepterstellung



**RAINER WIBBE**  
VERSICHERUNGSMAKLER

• Privatkunden • Gewerbekunden • Industriekunden

**Rainer Wibbe GmbH & Co. KG**

Herzebrocker Straße 36  
33378 Rheda-Wiedenbrück

Telefon: 05242 / 93 1100

Fax: 05242 / 93 11028

Bürozeiten: Mo.-Fr. 8<sup>00</sup> – 18<sup>00</sup> Uhr



[www.rainerwibbe.de](http://www.rainerwibbe.de)

## Hollenhorst service

Unterhaltungs- und Kommunikationstechnik



Beratung & Verkauf  
aus einer Hand

Tel.: 05242 981000

Reparaturservice seit 1991



Wiekweg 35  
33378 Rheda-Wiedenbrück  
[www.hollenhorst-service.de](http://www.hollenhorst-service.de)

EINE GROSSE AUSWAHL VOLLER GESCHMACK

GESCHMACKS-  
ERLEBNISSE



FEINKOST  
MÖNCHMEIER

Lange Strasse 22  
33378 Rheda-Wiedenbrück  
Fon 05242 5230  
[www.feinkost-moenchmeier.de](http://www.feinkost-moenchmeier.de)



**DRESSELHAUS**  
IT-SYSTEME



- ◆ EDV-u. Netzwerktechnik
- ◆ Druckers- u. Kopierlösungen
- ◆ Telefonsysteme
- ◆ Managed Service

**Dresselhaus IT-Systeme GmbH & Co. KG**

Kupferstraße 1

Ortsteil Lintel

33378 Rheda-Wiedenbrück

**T** 05242 / 92 05 0

**M** [info@dresselhaus-it.de](mailto:info@dresselhaus-it.de)

**W** [www.dresselhaus-it.de](http://www.dresselhaus-it.de)

**Michels**  
FENSTER  
TÜREN



**QUALITÄT IST  
UNSER MASSSTAB**

**Fenster und Haustüren**

Holz | Holz-Aluminium

Aluminium | Kunststoff

**Pfosten-Riegelfassaden**

**Rolladensysteme**

**Sonnenschutzanlagen**



Ihr Fahrzeug in den  
besten Händen

KFZ-Meisterwerkstatt  
Michael Pakulla

Tel.: 0 52 42 . 25 67  
[www.kfz-pakulla.de](http://www.kfz-pakulla.de)

**mpakulla**  
kfz meisterwerkstatt



# ZAHLEN • DATEN • FAKTEN

Regionalliga West 2025 / 2026

Tabelle Regionalliga West Saison 2025 /2026

Platz	Mannschaft	Spiele	G	U	V	Torv.	T-Diff.	Punkte
1	Fortuna Köln	18	10	7	1	43:15	28	37
2	FC Schalke 04 II	18	11	3	4	39:25	14	36
3	Rot-Weiß Oberhausen	18	10	4	4	28:19	9	34
4	FC Gütersloh	18	9	6	3	31:20	11	33
5	Borussia Dortmund II	18	9	5	4	42:29	13	32
6	Bor. M'gladbach II	18	9	5	4	34:28	6	32
7	Sportfreunde Siegen	18	7	9	2	37:25	12	30
8	1. FC Köln II	18	9	2	7	35:37	-2	29
9	Sportfreunde Lotte	17	6	5	6	23:31	-8	23
10	1. FC Bocholt	18	6	4	8	33:33	0	22
11	SC Paderborn 07 II	18	5	6	7	27:22	5	21
12	Bonner SC	17	5	5	7	18:24	-6	20
13	Fortuna Düsseldorf II	18	5	3	10	27:39	-12	18
14	SV Rödinghausen	17	5	2	10	28:34	-6	17
15	Wuppertaler SV	18	4	5	9	25:38	-13	17
16	VfL Bochum II	17	2	7	8	19:28	-9	13
<b>17</b>	<b>SC Wiedenbrück</b>	<b>17</b>	<b>3</b>	<b>3</b>	<b>11</b>	<b>20:37</b>	<b>-17</b>	<b>12</b>
18	SSVg Velbert	17	1	5	11	17:42	-25	8

19. Spieltag Samstag 24.01.26

Heim		Gast	Ergebnis
SC Paderborn 07 U23	:	FC Schalke 04 U23	
Sportfreunde Siegen	:	Borussia Dortmund U23	
VfL Sportfreunde Lotte	:	SV Rödinghausen	
Wuppertaler SV	:	SSVg Velbert 02	
VfL Bochum 1848 U23	:	SC Fortuna Köln	
Bor. M'gladbach U23	:	Bonner SC	
SC Rot-Weiß Oberhausen	:	Fortuna Düsseldorf U23	
1.FC Bocholt	:	FC Gütersloh	
<b>SC Wiedenbrück</b>	:	<b>1.FC Köln U23</b>	<b>(So)</b>

20. Spieltag Samstag 31.01.26

Heim		Gast	Ergebnis
<b>SC Wiedenbrück</b>	:	<b>1.FC Bocholt</b>	
SC Fortuna Köln	:	Bor. M'gladbach U23	
SSVg Velbert 02	:	VfL Bochum 1848 U23	
SV Rödinghausen	:	Wuppertaler SV	
Borussia Dortmund U23	:	VfL Sportfreunde Lotte	
FC Schalke 04 U23	:	Sportfreunde Siegen	
1.FC Köln U23	:	SC Paderborn 07 U23	
Fortuna Düsseldorf U23	:	FC Gütersloh	
Bonner SC	:	SC Rot-Weiß Oberhausen	

# MENSE

## Das Autohaus



# ZAHLEN • DATEN • FAKTEN

Regionalliga West 2025 / 2026

21. Spieltag Samstag 07.02.26

Heim		Gast	Ergebnis
VfL Sportfreunde Lotte	:	FC Schalke 04 U23	
Wuppertaler SV	:	Borussia Dortmund U23	
VfL Bochum 1848 U23	:	SV Rödinghausen	
Bor. M'gladbach U23	:	SSVg Velbert 02	
SC Rot-Weiß Oberhausen	:	SC Fortuna Köln	
FC Gütersloh	:	Bonner SC	
1.FC Bocholt	:	Fortuna Düsseldorf U23	
<b>SC Paderborn 07 U23</b>	:	<b>SC Wiedenbrück</b>	
Sportfreunde Siegen	:	1.FC Köln U23	

23. Spieltag Samstag 21.02.26

Heim		Gast	Ergebnis
VfL Bochum 1848 U23	:	FC Schalke 04 U23	
Bor. M'gladbach U23	:	Borussia Dortmund U23	
SC Rot-Weiß Oberhausen	:	SV Rödinghausen	
FC Gütersloh	:	SSVg Velbert 02	
Fortuna Düsseldorf U23	:	SC Fortuna Köln	
1.FC Bocholt	:	Bonner SC	
Sportfreunde Siegen	:	SC Paderborn 07 U23	
<b>VfL Sportfreunde Lotte</b>	:	<b>SC Wiedenbrück</b>	
Wuppertaler SV	:	1.FC Köln U23	

22. Spieltag Samstag 14.02.25

Heim		Gast	Ergebnis
SC Paderborn 07 U23	:	1.FC Bocholt	
SV Rödinghausen	:	Bor. M'gladbach U23	
Borussia Dortmund U23	:	VfL Bochum 1848 U23	
FC Schalke 04 U23	:	Wuppertaler SV	
1.FC Köln U23	:	VfL Sportfreunde Lotte	
<b>SC Wiedenbrück</b>	:	<b>Sportfreunde Siegen</b>	
Bonner SC	:	Fortuna Düsseldorf U23	
SC Fortuna Köln	:	FC Gütersloh	
SSVg Velbert 02	:	SC Rot-Weiß Oberhausen	

24. Spieltag Samstag 28.02.26

Heim		Gast	Ergebnis
Sportfreunde Siegen	:	1.FC Bocholt	
FC Schalke 04 U23	:	Bor. M'gladbach U23	
1.FC Köln U23	:	VfL Bochum 1848 U23	
<b>SC Wiedenbrück</b>	:	<b>Wuppertaler SV</b>	
SC Paderborn 07 U23	:	VfL Sportfreunde Lotte	
SC Fortuna Köln	:	Bonner SC	
SSVg Velbert 02	:	Fortuna Düsseldorf U23	
SV Rödinghausen	:	FC Gütersloh	
Borussia Dortmund U23	:	SC Rot-Weiß Oberhausen	

STAND: 07.12.25



volksbank-bi-gt.de

**110.000 Mitglieder statt Egonummer.**

**Morgen kann kommen.**

Wir machen den Weg frei.

Die großen Aufgaben unserer Zeit lösen wir nur zusammen. Deshalb entscheiden wir mit unseren Mitgliedern gemeinsam, wie wir als Bank handeln. Und obwohl diese Idee schon mehr als 170 Jahre alt ist, könnte sie kaum moderner sein.

**Volksbank Bielefeld-Gütersloh eG**



**SIEVERS**  
WERKZEUGFACHHANDEL

**STARK**

**FÜR INDUSTRIE UND HANDWERK**

SIEVERS GmbH | Daimlerstraße 8 | 33378 Rheda-Wiedenbrück  
Telefon: 05242 9442-0 | www.sieversgmbh.com



# UNSER KADER • ALLE SPIELER • ALLE DATEN

Regionalliga 2025 / 2026

**MARCEL  
HÖLSCHER**

**1**



Geb.Datum 12.06.91  
Größe 1,83  
Einsätze 16  
Tore 0

**LUKAS  
KASPAREK**

**21**



Geb.Datum 09.10.00  
Größe 1,85  
Einsätze 1  
Tore 0

**ADEL  
SINO**

**32**



Geb.Datum 01.01.03  
Größe 1,86  
Einsätze 0  
Tore 0

**JOEL  
UDELHOVEN**

**4**



Geb.Datum 27.10.05  
Größe 1,92  
Einsätze 17  
Tore 0

**TOM  
WULF**

**3**



Geb.Datum 10.05.05  
Größe 1,91  
Einsätze 0  
Tore 0

**NIKOLA  
ARACIC**

**26**



Geb.Datum 02.09.00  
Größe 1,96  
Einsätze 16  
Tore 2

**TIM  
GELLER**

**5**



Geb.Datum 31.03.98  
Größe 1,88  
Einsätze 0  
Tore 0

**ISKENDER  
ASLAN**

**25**



Geb.Datum 21.05.02  
Größe 1,84  
Einsätze 3  
Tore 0

**CHRISTIAN  
STABENAU**

**19**



Geb.Datum 29.01.02  
Größe 1,72  
Einsätze 14  
Tore 0

**TIMO  
KONDZIELLA**

**18**



Geb.Datum 16.05.03  
Größe 1,72  
Einsätze 13  
Tore 0

**JOSCHKA  
KROLL**

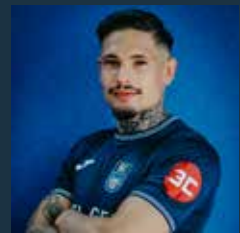
**30**



Geb.Datum 19.01.06  
Größe 1,90  
Einsätze 15  
Tore 0

**DANIEL  
SANCHEZ**

**33**



Geb.Datum 06.07.01  
Größe 1,70  
Einsätze 13  
Tore 0

**SEBASTIAN  
MAI**

**9**



Geb.Datum 08.11.00  
Größe 1,82  
Einsätze 16  
Tore 4

**FABIO  
RIEDL**

**31**



Geb.Datum 04.03.03  
Größe 1,81  
Einsätze 16  
Tore 1

**DIMITRIOS  
TOURATZIDIS**

**11**



Geb.Datum 08.08.97  
Größe 1,81  
Einsätze 10  
Tore 0

**DAVUD  
TUMA**

**27**



Geb.Datum 16.05.96  
Größe 1,79  
Einsätze 15  
Tore 3

**SABAN  
KAPTAN**

**10**



Geb.Datum 10.04.93  
Größe 1,79  
Einsätze 17  
Tore 3

**BENJAMIN  
FRIESEN**

**22**



Geb.Datum 14.07.03  
Größe 1,81  
Einsätze 17  
Tore 3

**BAUMASCHINEN | MIETSERVICE  
BAUGERÄTE | WERKSTATTSERVICE**

**PAUL  
KUHN®**

**www.Paul-Kuhn.de | 33415 Verl | 05246 - 92030**

# UNSER KADER • ALLE SPIELER • ALLE DATEN

Regionalliga 2025 / 2026

**MATVEY  
OBOLKIN**

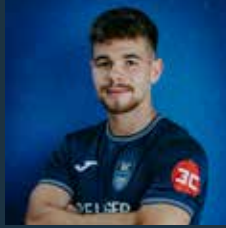
**23**



Geb.Datum 12.03.05  
Größe 1,84  
Einsätze 12  
Tore 1

**MATS  
BRUNE**

**14**



Geb.Datum 28.04.05  
Größe 1,76  
Einsätze 8  
Tore 0

**MARLON  
LAKÄMPER**

**7**



Geb.Datum 04.10.02  
Größe 1,85  
Einsätze 16  
Tore 1

**FINN  
CRAMER**

**24**



Geb.Datum 24.06.06  
Größe 1,92  
Einsätze 10  
Tore 0

**VIGO  
WERNET**

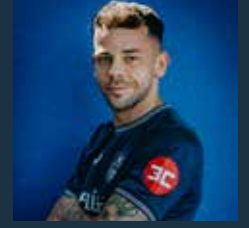
**8**



Geb.Datum 30.12.08  
Größe 1,80  
Einsätze 15  
Tore 0

**TIMO  
SPENNESBERGER**

**6**



Geb.Datum 09.11.97  
Größe 1,82  
Einsätze 0  
Tore 0

**KONSTANTIN  
GERHARDT**

**20**



Geb.Datum 16.04.05  
Größe 1,75  
Einsätze 16  
Tore 2

**SASCHA  
MÖLDERS**



TRAINER

**OLIVER  
ZECH**



SPORTLICHER LEITER

**MARIUSZ  
ROGOWSKI**



CO-TRAINER

**DOMINIK  
SAMMER**



CO-TRAINER

**ADAY  
ERCAN**

**43**



Geb.Datum 24.08.00  
Größe 1,91  
Einsätze 4  
Tore 1

**BJÖRN  
KORTE**



TORWART-TRAINER

**PATRICK  
POPPE**



TEAMMANGER  
STADIONSPRECHER

**CHRISTIAN  
ZAGOGLOU**



BETREUER

**PETER  
WIEDFELD**



BETREUER

Stand: 07.12.25



**PORTMANN**  
IT-SYSTEME

## Glasfaser braucht Jahre - wir sind schon da!

Schnelle Installation • Bis zu 2.000 MBit/s • Ideale Rückfallebene

Kupferstraße 22-24 | 33378 Rheda-Wiedenbrück | Tel.: 0 52 42 980 77 77 | [www.portmann.it](http://www.portmann.it)





## FAIRPLAY FÜR ALLE UND VON ALLEN

Futsal Light gibt die Turnierregeln vor

**Auch in diesem Jahr basieren die Turnierregeln des Hohenfelder Cup's auf den offiziellen Futsal-Light-Regeln des FLVW.**

**Da diese Regeln für die Schiedsrichter, als auch für die aktiven Fußballer nicht zur gängigen Praxis gehören, bitten wir an dieser Stelle ausdrücklich darum die Schiedsrichterentscheidungen zu respektieren und zu akzeptieren, auch wenn es im Einzelfall dazu mal verschiedene Meinungen geben könnte.**

Die Futsal-Light-Regeln beinhalten unter anderem, dass eine Spielfortsetzung innerhalb von vier Sekunden erfolgen muss und Grätschen komplett verboten sind.

Da unter anderem diese Regelungen in der Vergangenheit für Diskussionen in der Auslegung gesorgt haben, bitten wir darum auf die Unparteiischen und darauf zu vertrauen, dass sich im Zweifel alle Entscheidungen ausgleichen.

**Vielen Dank dafür schon mal an Euch alle. Wir freuen uns auf ein tolles Turnier**

## DIE TURNIERORDNUNG

**Die Spielzeit in der Vorrunde beträgt 1 x 12 Minuten und in der Endrunde 1 x 15 Minuten.**

Die jeweiligen Gruppenersten und Gruppenzweiten ziehen in das Halbfinale ein. Die Verlierer bestreiten das Spiel um Platz drei, die Gewinner das Endspiel. Sollte es dort jeweils zum Ende der regulären Spielzeit Unentschieden stehen, erfolgt ein Neunmeterschießen mit fünf Schützen.

**Zur Ermittlung der Gruppensieger in der Vor- und Endrunde gilt folgende Reihenfolgeermittlung:**

- Erzielte Punkte
- Torverhältnis
- Anzahl geschossene Tore
- Direkter Vergleich
- Neunmeterschießen.

**Darüber hinaus gelten die allgemeinen FLVW-Bestimmungen für Hallenfußballturniere (Seite 44)**

### WIEDENBRÜCKER TROCKENBAU

Diart Kastrati 33378 Rheda -  
Asterweg 7 Wiedenbrück

01 76 / 72 26 59 30  
wiedenbrueckertrockenbau@gmail.com

### Im Sommer kühl · Im Winter warm

**Sparen Sie bis zu 40% Heizkosten  
Hans Hiltcher Einblasdämmung**

Südring 202 · 33378 Rheda - Wiedenbrück · 01 51 / 56 95 20 31  
info@wenigerheizen.net · www.wenigerheizen.net

# WESTAG



## Werksverkauf

Samstags 8:30 bis 11:30 Uhr  
Reinholdstraße 7, Wiedenbrück

Arbeitsplatten, Fensterbänke,  
Frontelemente und Arbeitsplatten-  
zubehör aus Wiedenbrück

[www.westag.de](http://www.westag.de)

# FRISUREN, BEI DENEN SELBST DER SCHIRI HINTERHER PFEIFT.

*Meisterbetrieb*  
SEIT 1984

**ILLIGES**  
die haarschneidebrüder

Lange Straße 46  
33378 Rheda-Wiedenbrück

[www.illiges.de](http://www.illiges.de)  
05242 2100

VATER+SOHN  
**PIZZA-DUO**



**+ 49 152 33692227**

**DIE EVENT  
FOOD TRUCKS!**

**[www.pizza-duo.de](http://www.pizza-duo.de)**

Björn Weiermann | Sommersell 1 | 59320 Ennigerloh





## ES WAR EIN FANTASTISCHES TURNIER

Der Hohenfelder Cup 2025 war sportlich, als auch atmosphärisch ein absolutes Highlight. 110 Tore allein in der Finalrunde, über 1.000 Zuschauer an beiden Turniertagen und verrückteste Spielverläufe machten die vergangene Ausgabe unseres Hallenturniers zu etwas ganz Besonderem.

**Auch wenn am Ende der Pokal nicht nach Wiedenbrück ging, konnte sich kein Zuschauer der Freude und den Emotionen der Rhedaer Spieler und deren Fans in der Sporthalle Am Sandberg entziehen.**

Denn im Finale hatte die Mannschaft von Niklas von Mutius einen 1:3 Rückstand gegen den SC Wiedenbrück in einen 4:3 Sieg gedreht und ließ sich anschließend frenetisch von den gut 100 angereisten Fans feiern.

Zuvor hatte der SC Wiedenbrück nicht nur das Finale, sondern auch das gesamte Turnier mit starken und griffigen Auftritten dominiert und hatte keinen Zweifel daran gelas-

sen, den Wunsch vom damals neuen Trainer Sascha Mölders: "Natürlich wollen wir den Hohenfelder Cup gewinnen", zu erfüllen.

Wirklich traurig über die Niederlage in letzter Sekunde konnte indes kein Wiedenbrücker sein. Denn unser Nachbar von der anderen Seite der Autobahnbrücke hatte sich den Titel mit ganz viel Euphorie, tollen Toren und vor allem den lautstärksten Fans in der Halle redlich verdient.

Und letztlich wird es in diesem Jahr imensen Spaß machen, dem FSC den Pokal wieder abzujagen und zurück nach Wiedenbrück zu holen.









## SPRUNG AUF PLATZ EINS

**In ihrem letzten Spiel besiegten die Wiedenbrücker die RugbyTouristen aus Münster mit einem 52:22.**

Die leicht ersatzgeschwächten Münsteraner kämpften verbissen in der ersten Halbzeit und gingen auch zeitweise in Führung. Das souveräne Spiel der Wiedenbrücker ließ dann aber in der

zweiten Hälfte keine Fragen mehr offen. In den letzten 20 Minuten rappelte es mehrfach im Malfeld der Gäste. Für Punkte auf Wiedenbrücker Seite sorgten: Tinn Bohnert (5), Anton Schmidt (5), David Rees (5), Jason Piper (15), Tristan Peterburs (22). Man of the Match war Kapt'n Daniel Berger.

Nun steht Wiedenbrück auf Platz eins in der Vorrunde unter den Clubs aus Westfalen. Man hat Münster zweimal mit 17:18 und 52:22 besiegt, die SG Ruhrpott 5:46 und 48:10 geschlagen sowie die Paderborner ebenfalls zweimal mit 31:22 und 19:43.

Venjakob

### TEAM VENJAKOB

Deine Ausbildung, dein Aufstieg  
- Zusammen in Richtung Erfolg!

Venjakob Maschinenbau GmbH & Co. KG  
Augsburger Straße 2-6  
33378 Rheda-Wiedenbrück

Anna Ostkamp | Personal  
05242 9603 -260  
bewerbung@venjakob.de

venjakob.de

# Die Kapitalanlage mit Zukunft und Steuervorteil

## Die Immobilie im Überblick



Bei uns im Kreis Gütersloh entsteht eine attraktive Gelegenheit zur Kapitalanlage in einer wirtschaftsstarken Region.

Das reizvolle Objekt ist als energieeffizienter Neubau nach KfW-40-EE Standard errichtet worden und bietet damit besonders geförderte Finanzierungsmöglichkeiten.

Die 80 Einheiten werden zu Preisen zwischen € 324.755 und € 358.290 angeboten und sind bereits fertiggestellt, was bedeutet, dass schon kurz nach der Investition Mieteinnahmen eingehen.

- **Fertiggestellter Neubau (Effizienzhaus 40 EE)**

- **Degressiv abschreibbar** mit 5% (nur bei Kauf im Jahr 2025)

- **Wirtschaftsstarker Kreis Gütersloh bei uns in Ostwestfalen**

### Kontakt Daten

ASK Immobilien GmbH  
Ansprechpartner: Karsten Köthemann  
Stukenfeld 6  
33397 Rietberg  
[k.koethemann@net-it-systemhaus.net](mailto:k.koethemann@net-it-systemhaus.net)







**WIRWIEDENBRÜCKER**

# SC Wiedenbrück - B2 - Bezirksliga

## Saison 25/26



# Henz & Partner

## Rechtsanwälte Insolvenzverwalter

Arbeitsrecht      Baurecht      Erbrecht  
Gesellschaftsrecht      Insolvenzrecht      Mietrecht  
Urheberrecht      Verkehrsrecht      Wirtschaftsrecht

Rietberger Straße 26  
33378 Rheda-Wiedenbrück  
Tel.: 0 52 42 - 98 587 - 00

[www.henzundpartner.de](http://www.henzundpartner.de)

**officeline**  
Büro & Objekt

Wir schaffen  
**Büro(t)räume**

officeline GmbH & Co. KG | Holunderstr. 11 | 33378 Rheda-Wiedenbrück  
☎ 05242/4049-0 | [info@officeline-gmbh.de](mailto:info@officeline-gmbh.de) | [www.officeline-gmbh.de](http://www.officeline-gmbh.de)

**CSM**  
MeinSystemhaus

**Ihr vertrauensvoller IT-Partner  
in Ostwestfalen-Lippe**



Berichte · Bilder · Informationen

**WWW.SCWIEDENBRUECK.DE**

# Eine treffsichere Auswahl!

## Die Arbeitshose der Zukunft Multifunktions-Bundhose Florian



- komfortable Bundhose aus elastischem und sehr haltbarem Material
- moderner, bequemer Schnitt und elastische Einsätze in Bund und Beinen
- Handy, Volumen und Gesäßtaschen
- Patentierter Taschenverschluss
- Cordura-Knietaschen und Cordura-Verstärkung
- Funktioneller Schnitt für maximale Bewegungsfreiheit
- Größen: 23 - 116

## Der verlässliche Hingucker Strickfleece-Jacke Christoph



- leichte und anschmiegsame Herren-Strick-Fleece-Jacke für das ganze Jahr
- körpernahe Passform
- 2 geräumige, vordere Reißverschluss seitentaschen
- eine Armtasche mit Reißverschluss
- 100% Polyester, 280g/qm

## Zünftig und bequem Zunfthose Ulrich



- Zunfthose Trenkercord
- Schlagweite 48 cm
- 2 Zollstocktaschen
- Polyamid (Cordura)
  - Knietaschen
- Taschen-Polyamid (Cordura)
  - Paspelierung
- 80% Baumwolle
- 20% Polyester, 530g/qm

Showa | Greiff | Kansas | FHB | Kask | Dassy | Sievi | Base | Leiber | Planam | Abeba | Baak | Diadora | Elka | Haix | Dickies

## Arbeitsschutz und Berufsbekleidung

Glockengießerstr. 5, 33330 Gütersloh | Tel. 0 52 41 / 2 06 85 | [gt@sibu-workwear.de](mailto:gt@sibu-workwear.de)  
Öffnungszeiten: Mo. - Fr: 9.00 - 18.00 Uhr, Sa: 9.00 - 13.00 Uhr

[www.sibu-workwear.de](http://www.sibu-workwear.de)

**SIBU**  
WORKWEAR



# UNSER VORSTAND



**HORST PFLÜGER**  
[horst.pflueger@scwiedenbrueck.de](mailto:horst.pflueger@scwiedenbrueck.de)

- Finanzen
- Sponsoren / Marketing
- Fußball



**KARSTEN KÖTHEMANN**  
[karsten.koethemann@scwiedenbrueck.de](mailto:karsten.koethemann@scwiedenbrueck.de)

- Finanzen
- Sponsoren / Marketing
- Fußball



**MIKE OSTENFELDER**  
[mike.ostenfelder@scwiedenbrueck.de](mailto:mike.ostenfelder@scwiedenbrueck.de)

- Tanzen / Linedance
- Tischtennis
- Fußball Mädchen /



**MICHAEL REINKER**  
[michael.reinker@scwiedenbrueck.de](mailto:michael.reinker@scwiedenbrueck.de)

- Öffentlichkeitsarbeit
- Finanzen
- Nachwuchsfußball

**Paehler - Borgmeier**  
 Getränke - Fachgroßhandel

Inselweg 30 • 33397 Rietberg  
 Tel. 05244 - 88 67 • [www.paehler-borgmeier.de](http://www.paehler-borgmeier.de)



**SCHNUSENBERG**  
 ... mehr als Steuerberatung!

- Steuerberatung
- Wirtschaftsberatung
- Vermögensplanung (CFP)
- Vermögensnachfolgeplanung (CEP)
- Internationale Steuerberatung (LL.M.)

Steinweg 6-8 • 33378 Rheda-Wiedenbrück  
 Telefon 05242/9605-0 • Telefax 05242/9605-55  
 E-Mail [info@schnusenberg.de](mailto:info@schnusenberg.de) • Internet [www.schnusenberg.de](http://www.schnusenberg.de)

**Peter Daniel**  
 Garten- und Landschaftsbau GmbH



**Mobil: 0160-18 09 956**

Dorfheide 36      Tel.: 05242/37 98 71 0  
 33378 Rheda- Wiedenbrück      Fax: 05242/37 98 71 1



**Horstmann**  
 Karosserie & Lack

- ☛ Unfallinstandsetzung (alle Marken)
- ☛ PKW- und Motorrad - Lackierungen
- ☛ Industrielackierungen



Nordring 95 • 33378 Rheda-Wiedenbrück  
 Tel. 0 52 42 / 76 85 • Fax 0 52 42 / 5 46 09

# PURE LEIDENSCHAFT FÜR FUSSBALL UND MÖBEL





# DIE TURNIERREGELN

## X. Die Spielzeit

1. Die Spielzeit sollte 2 x 20 Min. nicht überschreiten. Die Halbzeitpause beträgt bis zu 5 Minuten.
2. Die Spielzeit wird nicht durch den Schiedsrichter, sondern durch einen von der Turnierleitung eingesetzten Zeitnehmer festgestellt, der die Uhr während einer Unterbrechung auf Zeichen des Schiedsrichters anhalten darf (Time-out). Bei Spielunterbrechungen in der letzten Spielminute jeder Halbzeit ist der Zeitnehmer verpflichtet die Uhr anzuhalten.
3. Keine Mannschaft darf an einem Turniertage - die gesamte Zeit aller von ihr bestrittenen Spiele und Verlängerungen eingerechnet - länger als die doppelte Normalspielzeit (Feldfußball) spielen.

## XII. Spielregeln

1. Die Abseitsregel ist aufgehoben. Bei Seitenaus wird der Ball durch Einkicken ins Spiel gebracht, woraus kein direktes Tor erzielt werden kann. Bei Toraus, verursacht durch die angreifende Mannschaft wird der Ball durch Werfen oder Rollen vom Torwart ins Spiel gebracht (Abstoß).
2. Bei Toraus, verursacht durch die verteidigende Mannschaft (einschließlich Torwart), ist auf Eckstoß zu entscheiden.
3. Hieraus kann ein Tor direkt erzielt werden. Verbotenes Spiel innerhalb des eigenen Strafraumes wird mit Strafstoß geahndet.
4. Ein Tor kann aus jeder beliebigen Entfernung erzielt werden (ausgenommen durch einen Abwurf).
5. Beim Abstoß, bei der Ausführung von Straf-, Frei- und Eckstößen sowie beim Einkicken von der Seitenlinie müssen die Spieler der gegnerischen Mannschaft mind. 5 m vom Ball entfernt sein. Beim Anstoß müssen die Spieler der gegnerischen Mannschaften mind. 3 m vom Ball entfernt sein.
6. Der Ball darf beim Anstoß in alle Richtungen gespielt werden. Aus dem Anstoß kann direkt ein Tor erzielt werden.
7. Erfolgt die Spielfortsetzung (Ausnahmen Strafstoß und Anstoß) nicht innerhalb von 4 Sekunden wird das Spiel wie folgt fortgesetzt:
  1. Bei Eckstoß mit Torabwurf
  2. Beim Einkick, Einkick für den Gegner
  3. Bei Freistoß, Freistoß für den Gegner
  4. Abstoß, Freistoß für den Gegner auf der Torraumlinie
  5. Wenn der Torwart in seiner Spielhälfte den Ball mit der Hand oder dem Fuß kontrolliert, Freistoß für den Gegner.Die Zeitvorgabe beginnt, sobald die ausführende Mannschaft in der Lage ist, das Spiel fortzusetzen.
8. Freistöße für die angreifende Mannschaft, die innerhalb des Strafraumes verhängt werden, werden auf die Strafraumlinie zurückverlegt.
9. Wenn der Ball die Decke berührt, so wird ein Einkick von der Seitenlinie ausgeführt.
10. Nach Abstoß ist der Ball im Spiel, wenn er abgeworfen oder freigegeben wurde und sich eindeutig bewegt.
11. Alle Freistöße sind indirekt.

## XIII. Spiel- bzw. Platzierungsentscheidungen von der Strafstoßmarke

- Beide Mannschaften haben abwechselnd je fünf Torschüsse auszuführen. Die Mannschaft, die die Wahl gewonnen hat, führt den ersten Torschuss aus. Nachschießen, gleichgültig, ob der Ball vom Torhüter abgewehrt wird oder vom Torpfosten bzw. der Querlatte zurückprallt, ist nicht erlaubt.
- Wenn beide Mannschaften nach Ausführung von je fünf Torschüssen die gleiche Anzahl von Toren erzielt haben, werden die Torschüsse in der gleichen Reihenfolge fortgesetzt, bis eine Mannschaft bei gleicher Anzahl von Torschüssen ein Tor mehr erzielt hat. Optional kann bei Turnierveranstaltungen die Anzahl auf drei reduziert werden.
- Dies ist sodann in der jeweiligen Turnierordnung festzulegen.
- Ein Spieler darf erst ein zweites Mal antreten, wenn alle teilnahmeberechtigten Spieler (alle Spieler, die für das betreffende Spiel im Spielbericht eingetragen sind und spielberechtigt sind) bereits einen Strafstoß ausgeführt haben.
- Ein Spieler, dessen Feldverweis auf Zeit unter Beachtung der Regelungen „XIV. Nr. 2“ mit Ablauf der regulären Spielzeit nicht abgelaufen ist, darf am Strafstoßschießen teilnehmen, da es dort keine Zeitstrafen gibt.

## XIV. Strafbestimmungen

1. Für Vergehen während eines Spiels kann der Schiedsrichter gegen Spieler folgende Strafen verhängen:
  - a) Verwarnung
  - b) Zeitstrafe 2 Minuten
  - c) Feldverweis auf Dauer.
2. Ein Feldverweis auf Zeit kann sowohl ohne vorausgegangene als auch nach erfolgter Verwarnung ausgesprochen werden. Die Mannschaft kann bei Unterzahl wieder durch einen anderen Spieler ergänzt werden, wenn die gegnerische Mannschaft ein Tor erzielt hat, spätestens nach Ablauf von 2 Minuten, sodann auch durch den hinausgestellten Spieler.
3. Die Verhängung eines Feldverweises auf Zeit gegen einen Spieler ist während eines Spiels nur einmal möglich.
- Bei einem weiteren strafbaren Vergehen dieses Spielers im selben Spiel ist er auf Dauer des Feldes zu verweisen.
4. Eine Mannschaft, die einen Feldverweis auf Dauer hinnehmen musste, kann bei Unterzahl wieder durch einen Spieler ergänzt werden, wenn die gegnerische Mannschaft ein Tor erzielt hat, spätestens nach 2 Minuten.
5. Spieler, die auf Dauer des Feldes verwiesen werden, sind automatisch gesperrt (§ 3 SpO/WDFV und § 8 RuVO/WDFV bzw. § 27 JSpO/WDFV) und sind von den weiteren Spielen des Turniers ausgeschlossen.
6. Die Bestimmungen der §§ 3 SpO/WDFV, 8, 8a, 9, 11 RuVO/WDFV bzw. §§ 25-30 JSpO/WDFV sowie § 16 RuVO/WDFV finden Anwendung.
7. Spieler, die vom Schiedsrichter im Spiel oder Sonderbericht einer Tätlichkeit oder Beleidigung eines Schiedsrichters beschuldigt werden, sind von den weiteren Spielen des Turniers ausgeschlossen.
- 4
8. Wird durch Feldverweis auf Zeit oder Dauer die Zahl der Spieler einer Mannschaft auf weniger als zwei Feldspieler verringert, so muss das Spiel abgebrochen werden. Es gelten die Bestimmungen für Spielwertung bei verschuldetem Spielabbruch.
9. Andere Regelverstöße, die über diese Bestimmungen hinausgehen, werden nach den FIFA-Futsalregeln geahndet.



friedhofsgärtnerei  
wagner  
Mit Liebe zum Detail

Für Sie  
vor Ort aktiv!

Rektoratsstraße 36  
33378 Rheda-Wiedenbrück  
Fon 05242.4070-80  
Fax 05242.4070-81  
info@blumenhaus-wagner.de  
www.blumenhaus-wagner.de

schraubmanufaktur  
wagner  
auftrag abwickelnd



★★★★★

Egyptian | Greek | Persian | Roman | Sumer | Syrian | Egyptian  
Canaanite | Phoenician | Chaldean | Assyrian | Hebrew | Aramaic

**Alte Tanne**  
Wiedenbrück  
...wo man sich trifft!

Wo man sich trifft  
die Kneipe für Jung und alt

Gemütliche Atmosphäre, gute Musik  
Biergarten, gutbürgerliche Küche

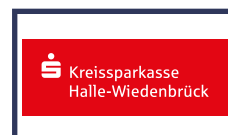
Öffnungszeiten:  
Di.-So ab 17 Uhr, Montag Ruhetag  
**Sa u. So. ab 15 Uhr bei Bundesliga Live -Spielen**

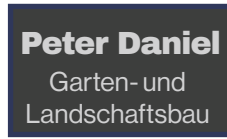
Rietberger Straße 25 • 33378 Rheda-Wiedenbrück  
Tel.: 0 52 42 / 78 24 • [www.altettenne.com](http://www.altettenne.com)

Wir sehen uns nach dem Spiel!











# UNSERE REGIONALLIGASAISON 25/26

Spieltag			Heim		Gast	Anstoß	Stadion	Ergebnis	Zuschauer
1.	Sa	26.07.25	SC Wiedenbrück	-	FC Schalke 04 U23	14:00	Jahnstadion	2:1	794
2.	Sa	02.08.25	1.FC Köln U23	-	SC Wiedenbrück	14:00	Franz-Kremer-Stadion	3:0	1.003
3.	Sa	09.08.25	1.FC Bocholt	-	SC Wiedenbrück	14:00	Am Hünting	4:0	1.899
4.	So	17.08.25	SC Wiedenbrück	-	SC Paderborn 07 U23	14:00	Jahnstadion	3:1	513
5.	Sa	23.08.25	Sportfreunde Siegen	-	SC Wiedenbrück	14:00	Leimbachstadion	3:1	2.312
6.	Sa	30.08.25	SC Wiedenbrück	-	Sportfreunde Lotte	14:00	Jahnstadion	1:2	534
7.	Sa.	13.09.25	Wuppertaler SV	-	SC Wiedenbrück	14:00	Stadion Am Zoo	3:1	1.241
8.	Di	16.09.25	SC Wiedenbrück	-	VfL Bochum 1848 U23	14:00	Jahnstadion	0:0	313
9.	Sa	20.09.25	Bor. M'gladbach U23	-	SC Wiedenbrück	14:00	Grenzlandstadion	1:1	399
10.	Sa	27.09.25	SC Wiedenbrück	-	SC RW Oberhausen	14:00	Jahnstadion	1:2	575
11.	Sa	04.10.25	FC Gütersloh	-	SC Wiedenbrück	14:00	Heidewald	1:0	2.216
12.	Sa	18.10.25	SC Wiedenbrück	-	Fort. Düsseldorf U23	14:00	Jahnstadion	5:2	387
13.	Sa	25.10.25	Bonner SC	-	SC Wiedenbrück	14:00	Sportpark Nord	2:1	1.007
14.	So	02.11.25	SC Wiedenbrück	-	SC Fortuna Köln	14:00	Jahnstadion	1:3	585
15.	Sa	08.11.25	SSVg Velbert 02	-	SC Wiedenbrück	14:00	IMS - Arena	2:1	655
16.	Mi	04.02.26	SC Wiedenbrück	-	SV Rödinghausen	19:30	Jahnstadion		
17.	So	30.11.25	Bor. Dortmund U23	-	SC Wiedenbrück	13:00	Stadion Rote Erde	2:2	1.003
18.	Sa	06.12.25	FC Schalke 04 U23	-	SC Wiedenbrück	14:00	Parkstadion	5:0	150
19.	So	25.01.26	SC Wiedenbrück	-	1.FC Köln U23	14:00	Jahnstadion		
20.	Sa	31.01.26	SC Wiedenbrück	-	1.FC Bocholt	14:00	Jahnstadion		
21.	Sa	07.02.26	SC Paderborn 07 U23	-	SC Wiedenbrück	14:00	HomeDeluxe Arena		
22.	Sa	14.02.26	SC Wiedenbrück	-	Sportfreunde Siegen	14:00	Jahnstadion		
23.	Sa	21.02.26	Sportfreunde Lotte	-	SC Wiedenbrück	14:00	Am Lotter Kreuz		
24.	Sa	28.02.26	SC Wiedenbrück	-	Wuppertaler SV	14:00	Jahnstadion		
25.	Sa	07.03.26	VfL Bochum 1848 U23	-	SC Wiedenbrück	14:00	Ruhrstadion		
26.	Sa	14.03.26	SC Wiedenbrück	-	Bor. M'gladbach U23	14:00	Jahnstadion		
27.	Sa	21.03.26	SC RW Oberhausen	-	SC Wiedenbrück	14:00	Stadion Niederrhein		
28.	Sa	04.04.26	SC Wiedenbrück	-	FC Gütersloh	14:00	Jahnstadion		
29.	Sa	11.04.26	Fort. Düsseldorf U23	-	SC Wiedenbrück	14:00	Flinger Broich		
30.	Sa	18.04.26	SC Wiedenbrück	-	Bonner SC	14:00	Jahnstadion		
31.	Sa	25.04.26	SC Fortuna Köln	-	SC Wiedenbrück	14:00	Südstadion		
32.	Sa	02.05.26	SC Wiedenbrück	-	SSVg Velbert 02	14:00	Jahnstadion		
33.	Sa	09.05.26	SV Rödinghausen	-	SC Wiedenbrück	14:00	HäckerWiehenstadion		
34.	Sa	16.05.26	SC Wiedenbrück	-	Bor. Dortmund U23	14:00	Jahnstadion		

## Massivholzmöbel nach Maß

Qualität aus eigener Produktion seit über 40 Jahren



**Möbelwerkstätten  
Buschsieweke**

### Öffnungszeiten

Montag bis Freitag: 07.00 - 12.00 Uhr  
13.00 - 16.30 Uhr

Samstag: 09.00 - 12.30 Uhr  
oder nach Absprache

Möbelwerkstätten Buschsieweke GmbH  
Industriestr.1 33415 Verl - Sürenheide  
Tel.: 05246 4233 · [www.moebelwerkstaetten.de](http://www.moebelwerkstaetten.de)

# ÜBER MANGROVEN. UND MANGROVE.

Mangroven sind stabile Pflanzen. Und immergrün. Wir sind eine stabile Agentur. Und immergut. Das ist unser Anspruch, wenn wir Dinge für Kunden machen. Mit Dingen meinen wir z.B. Kampagnen, Content, Corporate Design, TV-Spots, Online-Filme und alles, was man kommunizieren kann. Online, Off-line, Above-the-line, Below-the-line, Headline, Deadline, Pipeline, Sky-line: Was auch immer... wir bringen es zusammen auf Linie.

Klingt simpel. Ist stabil. Heißt Mangrove.

**MANGROVE**  
ADVERTISING Co.

Nickelstr. 7a, 33378 Rheda-Wiedenbrück  
T: 05242-40810  
info@mangrove-advertising.de

## WIR LEBEN GEBÄUDETECHNIK



**Heizung  
Sanitär  
Lüftung**



H. Venjakob GmbH & Co. KG  
Saturnweg 3  
33332 Gütersloh  
☎ +49 5241 91501-0  
🌐 [www.shk-venjakob.de](http://www.shk-venjakob.de)

 **venjakob**



 **EUSTERHUS DRUCK**  
Ihr Partner für Printproduktion in der Region.

Dieselstrasse 26  
33442 Herzebrock-Clarholz  
T 0 52 45 84 16-0  
[info@eusterhusdruck.de](mailto:info@eusterhusdruck.de)  
[www.eusterhusdruck.de](http://www.eusterhusdruck.de)



Senioren Bezirksliga Staffel 2 25/26							
Spieltag			Heim		Gast	Ergebnis	
1.	So	10.08.25	SC Wiedenbrück	-	Spvg Steinhagen	2:3	
2.	So	17.08.25	SuK Canlar	-	SC Wiedenbrück	2:2	
3.	So	24.08.25	SC Wiedenbrück	-	SV Sende	0:6	
4.	So	31.08.25	Türkgücü Gütersloh	-	SC Wiedenbrück	3:2	
5.	So	07.09.25	SC Wiedenbrück	-	VfB Fichte Bielefeld	0:4	
6.	So	14.09.25	SC Hicret Bielefeld	-	SC Wiedenbrück	2:0	
7.	So	21.09.25	TuS Lippereihe	-	SC Wiedenbrück	2:3	
8.	So	28.09.25	SC Wiedenbrück	-	SV Spexard	1:3	
9.	So	05.10.25	SpVg. Heepen	-	SC Wiedenbrück	5:1	
10.	So	12.10.25	SC Wiedenbrück	-	VfR Wellensiek	2:3	
11.	So	19.10.25	spielfrei	-	.		
12.	Sa	26.10.25	SC Wiedenbrück	-	Türk Sport Bielefeld	2:3	
13.	So	02.11.25	Tus Leopoldshöhe	-	SC Wiedenbrück	4:0	
14.	So	09.11.25	SC Wiedenbrück	-	SC Halle	2:0	
15.	So	16.11.25	FC Gütersloh II	-	SC Wiedenbrück	1:2	
16.	So	30.11.25	Spvg Steinhagen	-	SC Wiedenbrück	10:1	
17.	So	22.02.26	SC Wiedenbrück	-	SuK Canlar		
18.	So	01.03.26	SV Sende	-	SC Wiedenbrück		
19.	So	08.03.26	SC Wiedenbrück	-	Türkgücü Gütersloh		
20.	So	15.03.26	VfB Fichte Bielefeld	-	SC Wiedenbrück		
21.	So	22.03.26	SC Wiedenbrück	-	SC Hicret Bielefeld		
22.	So	29.03.26	SC Wiedenbrück	-	TuS Lippereihe		
23.	So	12.04.26	SV Spexard	-	SC Wiedenbrück		
24.	So	19.04.26	SC Wiedenbrück	-	SpVg. Heepen		
25.	So	26.04.26	VfR Wellensiek	-	SC Wiedenbrück		
26.	So	03.05.26	spielfrei	-	.		
27.	Mo	10.05.26	Türk Sport Bielefeld	-	SC Wiedenbrück		
28.	So	17.05.26	SC Wiedenbrück	-	Tus Leopoldshöhe		
29.	Mo	25.05.26	SC Halle	-	SC Wiedenbrück		
30.	So	31.05.26	SC Wiedenbrück	-	FC Gütersloh II		

A - Jugend - Westfalenligaliga 25/26							
Spieltag			Heim		Gast	Ergebnis	
1.	So	07.09.25	DJK TuS Hordel	-	SC Wiedenbrück	2:0	
2.	So	14.09.25	SC Wiedenbrück	-	SV Lippstadt 08	1:1	
3.	So	21.09.25	Eintracht Dortmund	-	SC Wiedenbrück	0:2	
4.	So	28.09.25	SC Wiedenbrück	-	VfB Waltrop	5:5	
5.	So	05.10.25	SV Rödinghausen	-	SC Wiedenbrück	4:0	
6.	So	12.10.25	Spiefrei	-	.		
7.	So	26.10.25	RW Ahlen	-	SC Wiedenbrück	2:2	
8.	So	02.11.25	SC Wiedenbrück	-	1. FC Gievenbeck	2:4	
9.	So	09.11.25	FC Iserlohn	-	SC Wiedenbrück	1:0	
10.	Sa	15.11.25	SC Wiedenbrück	-	Westfalia Soest	3:0	
11.	Sa	22.11.25	Hombrucher SV	-	SC Wiedenbrück	4:1	
12.	So	30.11.25	SC Wiedenbrück	-	SF Siegen	0:3	
13.	So	07.12.25	SC Verl	-	SC Wiedenbrück	5:1	
14.	So	08.02.26	SC Wiedenbrück	-	Hombrucher SV		
15.	So	01.03.26	SC Wiedenbrück	-	DJK TuS Hordel		
16.	So	08.03.26	SV Lippstadt	-	SC Wiedenbrück		
17.	So	15.03.26	SC Wiedenbrück	-	Eintracht Dortmund		
18.	So	22.03.26	VfB Waltrop	-	SC Wiedenbrück		
19.	So	29.03.26	Westfalia Soest	-	SC Wiedenbrück		
20.	So	19.04.26	SC Wiedenbrück	-	SV Rödinghausen		
21.	So	26.04.26	Spiefrei	-	.		
22.	So	03.05.26	SC Wiedenbrück	-	RW Ahlen		
23.	So	10.05.26	1. FC Gievenbeck	-	SC Wiedenbrück		




# LIERMANN

**Bäder zum Wohlfühlen**

| Bäder | Solarthermie | Heizung | Raumklima

Liermann GmbH  
 Ringstraße 132 · 33378 Rheda-Wiedenbrück  
 Fon 0 52 42. 93 86 94 [www.liermann-gmbh.de](http://www.liermann-gmbh.de)



# PETERBURS

**MIT SICHERHEIT. GRÜN ORANGE.**

Am Nonenplatz 1 | 33378 Rheda-Wiedenbrück  
[info@peterburs.com](mailto:info@peterburs.com) | [www.peterburs.com](http://www.peterburs.com)  
 Telefon 05242 / 5948-0

# Petermann

## Bad

- schlüsselfertig
- modern
- altersgerecht
- barrierefrei
- zum Wohlfühlen

## Heizung

- innovative Heiztechnik
- Wärmepumpen
- Öl/Gasbrennwertanlage
- Hybrid-Anlagen
- Brennstoffzellen
- Pelletkessel
- Hackschnitzelkesselanlagen
- Kundendienst

## Lüftung

- Wohnraumlüftung
- zentrale Lüftungsanlagen
- Abluftanlage
- Wärmerückgewinnung
- Frischluftversorgung

**Heute schon an morgen denken – wir beraten Sie gern**

Rheda-Wiedenbrück      Telefon 05242/7011  
 Röckinghausener Straße 5      [info@petermann-heizung-sanitaer.de](mailto:info@petermann-heizung-sanitaer.de)

# WIEDENBRÜCKER TROCKENBAU

Diart Kastrati      33378 Rheda -  
 Asternweg 7      Wiedenbrück

**01 76 / 72 26 59 30**

[wiedenbrueckertrockenbau@gmail.com](mailto:wiedenbrueckertrockenbau@gmail.com)

Verliebt, verlobt...



Klingelbrink 14 & 23 | 33378 Rheda-Wiedenbrück | Tel. 05242 / 54740  
info@uhrmeister.de www.uhrmeister.de

Dipl.-Finanzwirt

**Fritz Hainke**

Steuerberater

Am Neuen Werk 3

33378 Rheda - Wiedenbrück

Telefon : 0 52 42 / 5 78 83 31

Telefax : 0 52 42 / 5 78 37 77

Mobil : 0162 / 2 70 25 07



E-Mail : fh@stbhainke.de

## Paehler - Borgmeier

Getränke - Fachgroßhandel

Inselweg 30 • 33397 Rietberg  
Tel. 05244 - 88 67 • www.paehler-borgmeier.de

## Hartmann's Reiterhof

Dein Reiterhof in familiärer Atmosphäre in Rheda-Wiedenbrück

FN geprüfte Reitschule  
Reitunterricht  
für Kinder & Erwachsene

Minireitclub  
Kindergeburtstage  
Heilpädagogische Förderung

Telefon: 01 73 / 9 30 37 58 • Mail: hartmanns.reiterhof@gmail.com



# Ein starker Partner!

## 2x in Gütersloh



### Kattenstroth Automobile Gütersloh

BMW- und Mini-Service (autorisierte Vertragswerkstatt)

Kahlertstr. 145-147 | 33330 Gütersloh | Telefon 05241 93680

Montag bis Freitag 8 bis 18 Uhr | Samstag 9.00 bis 12.00 Uhr  
...und nach Vereinbarung.



### Gebrauchtwagenzentrum Kattenstroth

Berliner Str. 163a | 33330 Gütersloh | Telefon 05241 2209030

Montag bis Freitag 9.30 bis 17.30 Uhr | Samstag 9 bis 12 Uhr  
...und nach Vereinbarung.

www.kattenstroth-automobile.de | info@kattenstroth-automobile.de



B - Jugend - Landesliga Staffel 1 25/26							
Spieltag			Heim	Gast	Ergebnis		
1.	So	07.09.25	SC Wiedenbrück	- SV Lippstadt II	1:2		
2.	So	14.09.25	Hammer SpVg	- SC Wiedenbrück	1:3		
3.	So	21.09.25	SC Wiedenbrück	- FC Eintracht Rheine	1:2		
4.	So	28.09.25	Delbrücker SC	- SC Wiedenbrück	1:6		
5.	So	05.10.25	SC Wiedenbrück	- SV Rödinghausen II	3:1		
6.	So	12.10.25	SuS Kaiserau	- SC Wiedenbrück	0:0		
7.	So	26.10.25	SC Wiedenbrück	- RW Ahlen	3:1		
8.	So	02.11.25	VfR Wellensiek	- SC Wiedenbrück	1:3		
9.	So	09.11.25	SC Wiedenbrück	- VfB Schloß Holte	4:0		
10.	Sa	14.12.25	SV Brilon	- SC Wiedenbrück			
11.	So	15.02.26	SC Wiedenbrück	- Westfalia Soest			
12.	So	30.11.25	Spielfrei				
13.	So	07.12.25	SC Wiedenbrück	- SC Verl II	3:1		
14.	So	08.02.26	Westfalia Soest	- SC Wiedenbrück			
15.	So	01.03.26	SV Lippstadt II	- SC Wiedenbrück			
16.	So	08.03.26	SC Wiedenbrück	- Hammer SpVg			
17.	So	15.03.26	Eintracht Rheine	- SC Wiedenbrück			
18.	So	22.03.26	SC Wiedenbrück	- Delbrücker SC			
19.	So	29.03.26	SC Wiedenbrück	- SV Brilon			
20.	So	19.04.26	SV Rödinghausen II	- SC Wiedenbrück			
21.	So	26.04.26	SC Wiedenbrück	- SuS Kaiserau			
22.	So	03.05.26	RW Ahlen	- SC Wiedenbrück			
23.	So	10.05.26	SC Wiedenbrück	- VfR Wellensiek			
24.	So	31.05.26	VfB Schloß Holte	- SC Wiedenbrück			
25.	So	07.06.26	SC Wiedenbrück	-			
26.	So	14.06.26	SC Verl II	- SC Wiedenbrück			

C - Jugend - Westfalenliga Staffel 25/26							
Spieltag			Heim	Gast	Ergebnis		
1.	Sa	06.09.25	SSV Buer 07/28	- SC Wiedenbrück	2:2		
2.	Sa	13.09.25	SC Wiedenbrück	- SF Siegen	3:1		
3.	Sa	20.09.25	Eintracht Rheine	- SC Wiedenbrück	0:1		
4.	Sa	27.09.25	SC Wiedenbrück	- VfL Theesen	4:4		
5.	Sa	04.10.25	ASC Dortmund	- SC Wiedenbrück	3:3		
6.	Sa	11.10.25	SC Wiedenbrück	- 1. FC Gievenbeck	2:1		
7.	Sa	25.10.25	SC Wiedenbrück	- SV Lippstadt	1:2		
8.	Sa	08.11.25	SC Wiedenbrück	- DJK GW Nottuln	3:1		
9.	Sa	15.11.25	SC Wiedenbrück	- FC Iserlohn	0:1		
10.	Sa	22.11.25	SG Wattenscheid 09	- SC Wiedenbrück			
11.	Sa	29.11.25	JFV Lippe	- SC Wiedenbrück	3:2		
12.	Sa	06.12.25	SC Wiedenbrück	- SV Rödinghausen	1:1		
13.	Sa	07.02.26	SC Wiedenbrück	- SG Wattenscheid 09			
14.	Sa	21.02.26	SC Verl	- SC Wiedenbrück			
15.	Sa	28.02.26	SC Wiedenbrück	- SSV Buer 07/28			
16.	Sa	07.03.26	SF Siegen	- SC Wiedenbrück			
17.	Sa	14.03.26	SC Wiedenbrück	- Eintracht Rheine			
18.	Sa	21.03.26	VfL Theesen	- SC Wiedenbrück			
19.	Sa	28.03.26	FC Iserlohn	- SC Wiedenbrück			
20.	Sa	18.04.26	SC Wiedenbrück	- ASC Dortmund			
21.	Sa	25.04.26	1. FC Gievenbeck	- SC Wiedenbrück			
22.	Sa	02.05.26	SV Lippstadt	- SC Wiedenbrück			
23.	Sa	09.05.26	SC Wiedenbrück	- SC Verl			
24.	Sa	30.05.26	DJK GW Nottuln	- SC Wiedenbrück			
25.	Sa	06.06.26	SC Wiedenbrück	- JFV Lippe			
26.	Sa	13.06.26	SV Rödinghausen	- SC Wiedenbrück			

**INTERSPORT<sup>®</sup>**  
**SPORT-WIEN**

Lange Straße 15 · Rheda-Wiedenbrück · Tel. 0 52 42/51 54

INNOVATIVE  
TECHNIK

ELEKTROTECHNIK  
WORTMANN

Preiswert tanken  
rund um die Uhr

**Lamberjohann**

PKW-SB-TANKSTELLE

- Backshop + Bistro
- Waschstraße
- SB-Waschboxen
- KFZ-/Reifen - Service
- TÜV · AU
- Anhängerverleih

Rietberger Straße 48  
33378 Rheda-Wiedenbrück  
Telefon (0 52 42) 90 99 81

**Diesel-Tankhof**

- Heizöl · Kohle · Pellets
- Diesel frei Hof
- Schmierstoffe

Kupferstraße 23  
33378 Rheda-Wiedenbrück  
Industriegebiet Lintel-Süd  
Telefon (0 52 42) 80 71

[info@lamberjohann.com](mailto:info@lamberjohann.com)

EIGENE WURSTPRODUKTION  
UND FLEISCH AUS DER  
EINHEIMISCHEN REGION

SPEZIALITÄTEN-DEELE

Metzgerei seit 1837

Metzgerei · Feinkost

Schlemmer-Service

**GRÖNE**

Klingelbrink 25 33378 Rheda-Wiedenbrück  
Telefon 05242/5226 · Fax 05242/2271  
Email: [groene.feinkost@t-online.de](mailto:groene.feinkost@t-online.de)



# BEST CARWASH WÜNSCHT IHNEN EIN FROHES FEST!

Unser Geschenk für Sie: Bis zu 2€ Nachlass auf jede  
Sonderwäsche mit Ihrem



## BEST-Sticker!

Gratis erhältlich an allen  
TTM-Stationen!

BEST CARWASH  
Herzebrocker Straße 33 + 36  
Tel. 0 52 42 / 40 80-17

[www.bestcarwash-rheda-wiedenbrueck.de](http://www.bestcarwash-rheda-wiedenbrueck.de)

Die reinste Freude







j o m a - s p o r t . c o m  
a l l f o r s p o r t





**DIE NÄCHSTEN  
HEIMSPIELE  
DER DAMEN**

**22.03.26 - TuS Eichholz-Remminghausen**

**12.04.26 - VfL Schildesche**



Seit 1845 Ihr Partner im Fahrzeugbau



F A H R Z E U G B A U

[www.weka.nrw](http://www.weka.nrw) | [info@weka.nrw](mailto:info@weka.nrw) | 05242 59090



**1845 MIT MUT BEGONNEN,  
GEMEHT MIT FLEISS**



**UND KLUG BESONNEN.  
DEM HERRN SEI PREIS! 1945**



# SC WIEDENBRÜCK

2025 / 2026



## MIT DER RICHTIGEN TECHNIK ZUM SIEG

Wir wünschen dem SCW viel Erfolg!

Für die richtige Technik in Sachen Elektro  
und Steuerung stehen wir Ihnen zu Seite.

Rufen Sie uns an!

### ELEKTRO-HANSMEIER GMBH & CO. KG

Tel. 0 52 42 – 90 41-5  
[www.elektro-hansmeier.de](http://www.elektro-hansmeier.de)

### HANSMEIER STEUERUNGSTECHNIK GMBH & CO. KG

Tel. 0 52 42 – 90 41-0  
[www.hansmeier.net](http://www.hansmeier.net)

#### Jugendleitung

Jens Ossenbrink  
0176-32116527  
[jens.ossenbrink@scwiedenbrueck.de](mailto:jens.ossenbrink@scwiedenbrueck.de)

#### Sportliche Leitung A + B - Jugend

Raouf Aloui  
0172-2840936  
[r.aloui@web.de](mailto:r.aloui@web.de)

#### Sportliche Leitung C + D - Jugend

Till Marten Lütke Stratkötter  
0176-64833697  
[till.luetke-stratkoetter@scwiedenbrueck.de](mailto:till.luetke-stratkoetter@scwiedenbrueck.de)

#### Sportliche Leitung E + G - Jugend

Jannick Asholt  
0173-8672213  
[jannick.asholt@scwiedenbrueck.de](mailto:jannick.asholt@scwiedenbrueck.de)

#### Platzansetzerin

Heike Horstmann  
0174-4690152  
[Heike.Horstmann@t-online.de](mailto:Heike.Horstmann@t-online.de)

#### Torwarttrainer

Markus Kottmann  
0172-2571549

Marcel Schiemer  
01525-5276220

#### Sportplätze

Jahnstadion, Rieberger Str. 29  
Kunstrasen am Jahnstadion  
Tel.: 0 52 42 / 55 06 24

Sportzentrum Burg  
Burgweg  
Tel.: 0 52 42 / 22 90

#### Vereinsanschrift

(Geschäftsstelle)  
SC Wiedenbrück e. V.  
Rietberger Straße 29  
33378 Rheda - Wiedenbrück

#### Telefon

0 52 42 / 55 06 24

#### E-Mail

[info@scwiedenbrueck.de](mailto:info@scwiedenbrueck.de)

## WIEDENBRÜCKER TROCKENBAU

Diart Kastrati 33378 Rheda -  
Asterweg 7 Wiedenbrück

01 76 / 72 26 59 30

[wiedenbrueckertrockenbau@gmail.com](mailto:wiedenbrueckertrockenbau@gmail.com)

## Im Sommer kühl · Im Winter warm

Sparen Sie bis zu **40% Heizkosten**

**Hans Hiltcher Einblasdämmung**

Südring 202 · 33378 Rheda - Wiedenbrück · 01 51 / 56 95 20 31

[info@wenigerheizen.net](mailto:info@wenigerheizen.net) · [www.wenigerheizen.net](http://www.wenigerheizen.net)

# UNSERE JUGENDTRAINER

2025 / 2026

A1	Till Marten	Lütke Stratkötter	0176-64833697
A2	Alexander	Steinkemper	01516-4603513
B1	Stephan	Fempfert	0176-22289085
B2	Nico	Kampert	01573-4659636
C1	Marc	Karweger	0176-53397875
C2	Raouf	Aloui	0172-2840936
C3	Alexander	Heitmann	01514-2408801
D1	Jannick	Asholt	0173-8672213
D2	Philipp	Grünebaum	0160-8066133
D3	Maximilian	Antonicelli	0157-80281005
D4	Martin	Uhlmann	0172-6608524
E1	Robert	Oral	0179-6106690
E2	Maik	Boschke	01511 4780546
E3	Ewald	Steinkemper	0160-99119793
E4	Benjamin	Dannenbaum	01520-5429231
E5	Dirk	Bücker	0176-20002093
F1	Pascal	Kopp	0176-54385029
F2	Sebastian	Vilan	0176-31715166
G1	Jannick	Asholt	0173-8672213
Mädchen	Christin	Hesker	0178-8266381



**WORTMANN & PARTNER**



Wir von Wortmann & Partner begleiten Sie mit unserer gesamten Expertise gerne auf Ihrem Weg, Ihr Unternehmen bis ins Detail zukunftsfähig aufzustellen. Als mitdenkende Partner berücksichtigen wir Ihre gesamte Situation. Lassen Sie uns von Mensch zu Mensch miteinander sprechen. Wir freuen uns darauf!  
**wortmannpartner.de**

Unsere Leistungen



# KONTAKTE • IMPRESSUM • ABTEILUNGEN

2025 / 2026

## Vereinsanschrift

(Geschäftsstelle)  
SC Wiedenbrück e. V.  
Rietberger Straße 29  
33378 Rheda - Wiedenbrück

## Geschäftsführerin

Nicole Bökamp

## Telefon

0 52 42 / 55 06 24

## Telefax

0 52 42 / 40 68 52

## E-Mail

info@scwiedenbrueck.de

## Bankverbindung

Kreisbank Wiedenbrück  
IBAN: DE94 4785 3520 0000000059

## Sportplätze

Jahnstadion, Rieberger Str. 29  
Tel.: 0 52 42 / 55 06 24

## Kunstrasen am Jahnstadion

Jahnstadion, Rieberger Str. 29  
Tel.: 0 52 42 / 55 06 24

## Sportzentrum Burg

Burgweg  
Tel.: 0 52 42 / 22 90

## Geschäftsführender Vorstand

Horst Pflüger  
Karsten Köthemann  
Mike Ostfelder  
Michael Reinker

## Beirat

Georg Effertz  
Friedhelm Linnemann  
Dr. Klaus Küppers  
André Langner  
Johannes Granas

## Stadionsprecher

Patrick Poppe

## Schiedsrichterbetreuer

Frank Meiwes

## Fanbeauftragter

Florian Witte  
fwitte1998@gmail.com

## Abteilungsleitung Jugendfußball

Jens Ossenbrink  
0176-32116527  
jens.ossenbrink@scwiedenbrueck.de

## Abteilungsleiter Damenfußball

Patrick Poppe  
0152-34060392  
patrick.poppe94@googlemail.com

## Abteilungsleitung Tischtennis

Leonard Weiler  
01 77 / 8 60 17 74  
leonard.weiler@ergo.de

André Langner  
01 70 / 3 08 94 53  
landre.langner@scwiedenbrueck.de

Thomas Bandl  
0171 / 4 76 43 14  
t.bandl@ra-bandl.de

## Abteilungsleitung Line-Dance

Kerstin Hillmann  
052 42 / 55 07 61  
kerstin.hillmann@web.de

## Abteilungsleitung Showtanz

Tina Bieber  
0 52 42 / 4 04 07 60  
tina@die-biebers.de

## Impressum

Herausgeber

SC Wiedenbrück e. V.

Anzeigen und Marketing

Volker Kemper  
0176 / 1 22 23 48 1

Redaktion / Fotos / Layout

Daniel Bremehr  
01 72 / 8 27 83 27  
daniel.bremehr@scwiedenbrueck.de

Das gesamte Vereinsmagazin des SC Wiedenbrück ist einschließlich aller Teile urheberrechtlich geschützt. Verwertungsrechte für Texte und Fotos liegen beim jeweiligen Autor bzw. Fotografen. Verwertungsrechte der Anzeigen liegen beim SC Wiedenbrück.

## WIR LEBEN GEBÄUDETECHNIK



**Heizung  
Sanitär  
Lüftung**



H. Venjakob GmbH & Co. KG  
Saturnweg 3  
33332 Gütersloh  
☎ +49 5241 91501-0  
🌐 www.shk-venjakob.de



**LIERMANN**  
Bäder zum Wohlfühlen  
| Bäder | Solarthermie | Heizung | Raumklima  
Liermann GmbH  
Ringstraße 132 · 33378 Rheda-Wiedenbrück  
Fon 0 52 42.93 86 94 www.liermann-gmbh.de



**PhysioPlus**  
Meyer & Meich GmbH

**Physiotherapie**

**Reha-Sport** **Kurse**

**Ergotherapie** **PhysioTraining**

**Heilpraktiker**  
(Physiotherapie)

**... IMMER EINEN SCHRITT WEITER.**  
Hauptstraße 19, Rheda-Wiedenbrück, fon 05242-2537, physioplus-gmbh.de

# Sonntags bin ich ein Mofa. Halb Mensch, halb Sofa.



MÖBEL · WOHTRENDS · WOHNBERATUNG · HEIMTEXTILIEN · GARDINEN  
NÄHSERVICE · ACCESSOIRES · KERAMIK · GLÄSER · GESCHENKARTIKEL · UVM.

## Musterring Gallery

Hauptstraße 134 – 140  
33378 Rheda-Wiedenbrück  
Tel. 0 52 42 . 59 22 50  
Fax 0 52 42 . 59 21 49

## Verkaufszeiten

Mo. – Fr. 10:00 bis 18:30 Uhr  
Samstag 10:00 bis 16:00 Uhr  
(Nov. und Dez. bis 18:00 Uhr)





Bier. Heimat. Gut.

Neuer  
Look.  
Gewohnter  
Schluck.

  
**Hohenfelder**  
PRIVATBRAUEREI  
Feinherbe Premiumqualität  
**PILSENER**